

RCS : LIMOGES
Code greffe : 8701

Documents comptables

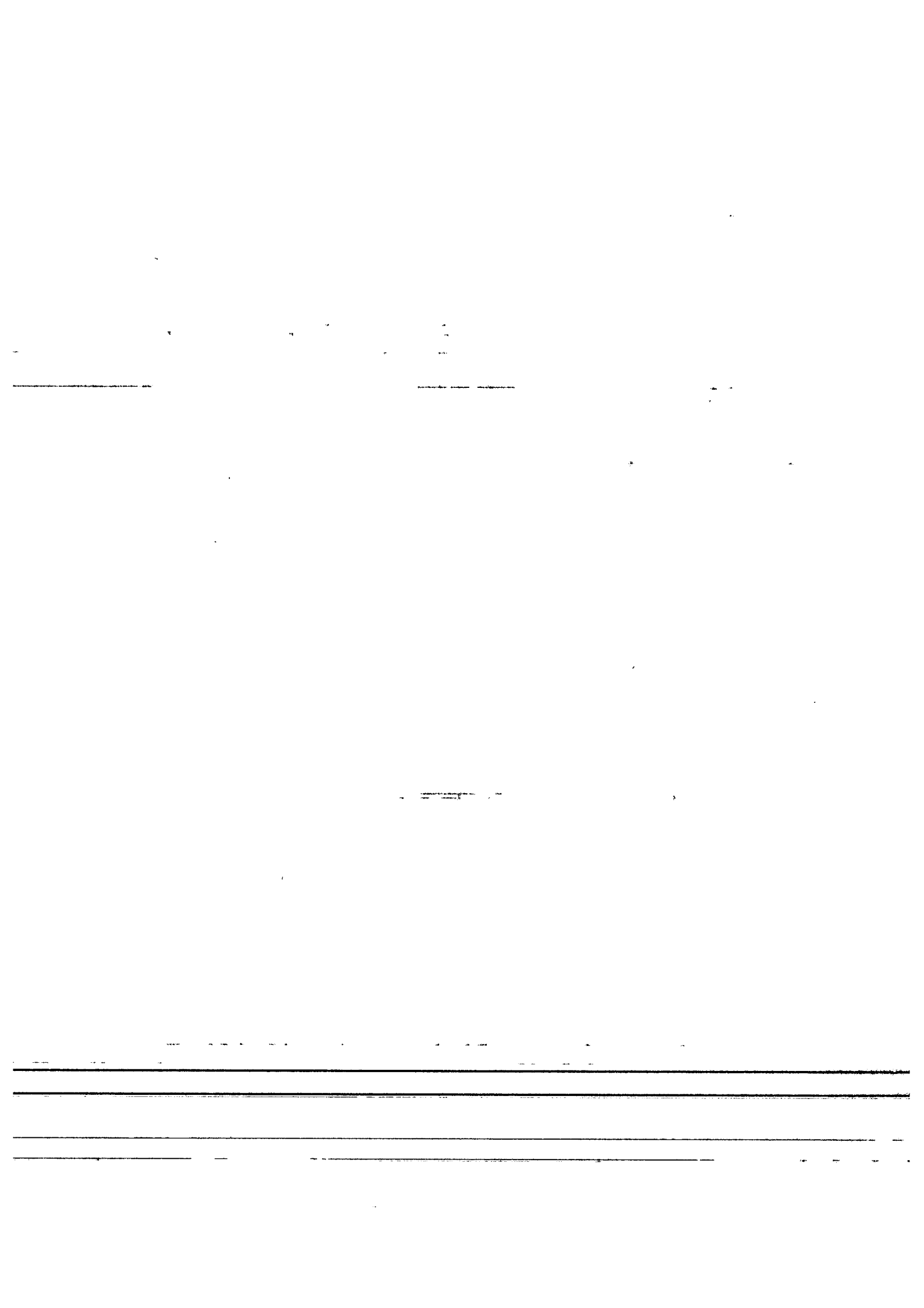
REGISTRE DU COMMERCE ET DES SOCIETES

Le greffier du tribunal de commerce de LIMOGES atteste l'exactitude des informations transmises ci-après

Nature du document : Documents comptables (B-S)

Numéro de gestion : 2006 B 00145
Numéro SIREN : 488 930 694
Nom ou dénomination : AUYANTEPUY

Ce dépôt a été enregistré le 02/01/2018 sous le numéro de dépôt 1



Barreau de Brive
Immeuble Kennedy
1, rue Général Guédin
CS 70302 - 19316 Brive Cedex

Tél : 05 55 17 09 00 – Fax : 05 55 17 98 10

Barreau de Périgueux
76, route de Lyon
CS 80107 - 24750 Boulazac

Tél : 05 53 08 3112 – Fax : 05 53 05 77 07

**GREFFE DU TRIBUNAL DE
COMMERCE DE LIMOGES
23 Place Winston Churchill
87000 LIMOGES**

Départements

BRIVE, le 28 décembre 2017

DROIT
FISCAL

N/REF : DS/MA/JD

OBJET : SAS AUYANTEPUY – Dépôt documents comptable ex. clos le 31.08.2016

DROIT
DES SOCIÉTÉS

DROIT
SOCIAL

Maître,

Nous vous remettons sous ce pli, aux fins de dépôt, les documents suivants :

CONCURRENCE
DISTRIBUTION

- Rapport du commissaire aux comptes
- Affectation du résultat
- Bilan
- Un chèque de 47,86 € -

PROPRIÉTÉ
INTELLECTUELLE

TECHNOLOGIES
DE L'INFORMATION

Vous en souhaitant bonne réception,

DROIT
DU PATRIMOINE

Nous vous prions d'agréer, Maître, l'expression de nos sentiments distingués.

RÈGLEMENT
DES CONTENTIEUX

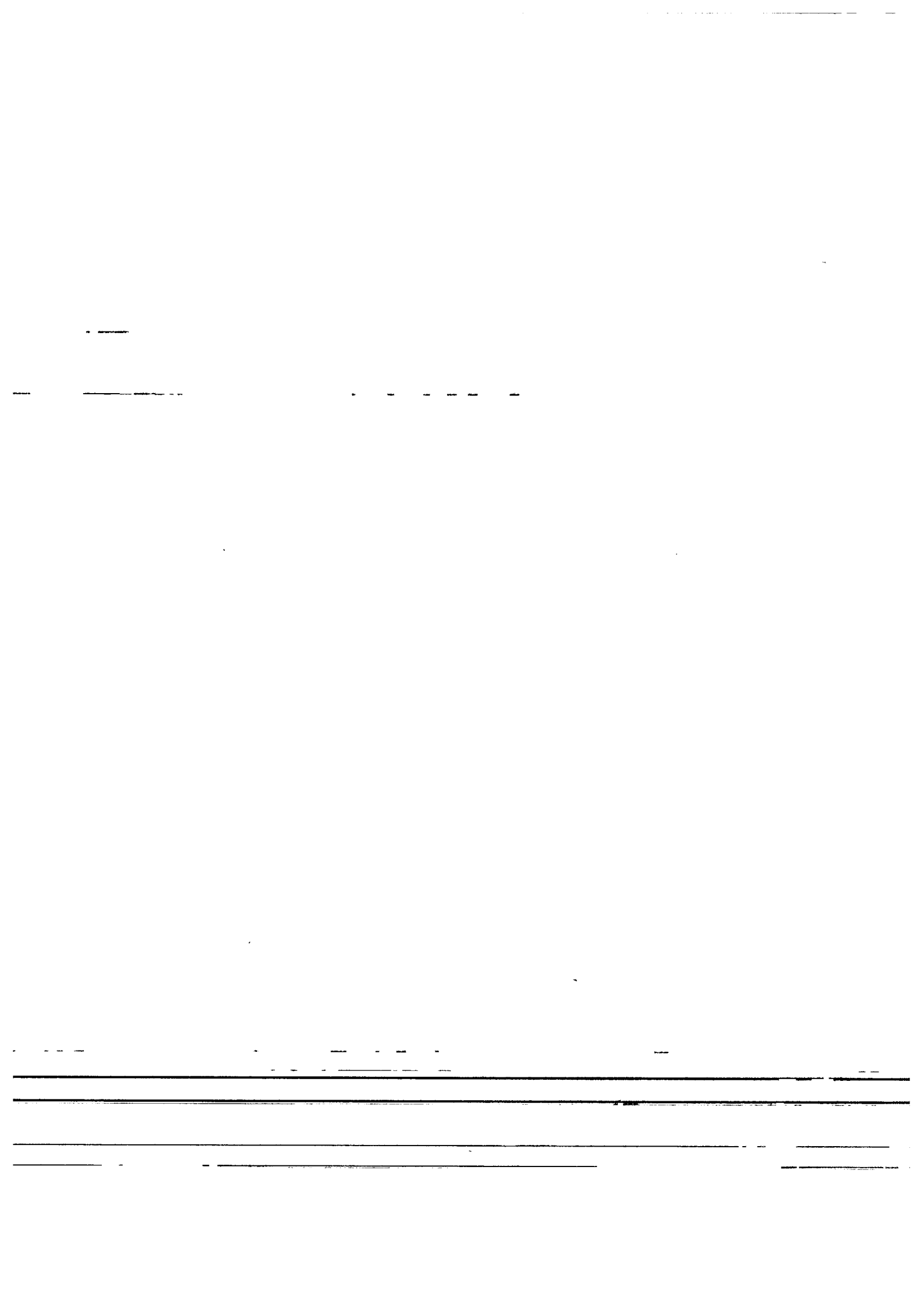
DROIT
PUBLIC

Sylvie SALERNO
Avocat

Manuel ARDOUIN
Avocat

DROIT
IMMOBILIER

DROIT
DE L'ENVIRONNEMENT



A.B.P. AUDIT EXPERTISE

CABINET LE PROVOST

Expertise Comptable - Commissariat aux Comptes



**SAS AUYANTEPUY
19 RUE JULES NORIAC
87000 LIMOGES**

**RAPPORT DES COMMISSAIRES AUX COMPTES
SUR LES COMPTES ANNUELS
EXERCICE CLOS LE 31 AOUT 2016**

✓
10/10/10

10/10/10

SAS AUYANTEPUY
Rapport des co-commissaires aux comptes sur les comptes annuels
Exercice clos le 31/08/2016

SOMMAIRE

- Rapport des co-commissaire aux Comptes
sur les comptes annuels exercice clos le 31 Août 2016

- Comptes Annuels, clos le 31 Août 2016

. BILAN ACTIF-PASSIF

. COMPTE DE RESULTAT

. ANNEXE

P _____

SAS AUYANTEPUY

Rapport des co-commissaires aux comptes sur les comptes annuels

Exercice clos le 31/08/2016

~~Madame, Messieurs les Actionnaires,~~

En exécution de la mission qui nous a été confiée par votre assemblée générale, nous vous présentons notre rapport relatif à l'exercice clos le 31 Août 2016, sur :

- le contrôle des comptes annuels de la SAS AUYANTEPUY, tels qu'ils sont annexés au présent rapport,
- la justification de nos appréciations,
- les vérifications et informations spécifiques prévues par la loi.

Les comptes annuels ont été arrêtés par votre Président. Il nous appartient, sur la base de notre audit, d'exprimer une opinion sur ces comptes.

I - OPINION SUR LES COMPTES ANNUELS

Nous avons effectué notre audit selon les normes d'exercice professionnel applicables en FRANCE; ces normes requièrent la mise en œuvre de diligences permettant d'obtenir l'assurance raisonnable que les comptes annuels ne comportent pas d'anomalies significatives. Un audit consiste à vérifier, par sondages ou au moyen d'autres méthodes de sélection, les éléments justifiant des montants et informations figurant dans les comptes annuels. Il consiste également à apprécier les principes comptables suivis, les estimations significatives retenues et la présentation d'ensemble des comptes. Nous estimons que les éléments que nous avons collectés sont suffisants et appropriés pour fonder notre opinion.

~~Nous certifions que les comptes annuels sont, au regard des règles et principes comptables français, réguliers et sincères et donnent une image fidèle du résultat des opérations de l'exercice écoulé ainsi que de la situation financière et du patrimoine de la société à la fin de cet exercice.~~

II – JUSTIFICATION DES APPRECIATIONS

~~En application des dispositions de l'article L.823-9 du Code de commerce relatives à la justification de nos appréciations, nous vous informons que les appréciations auxquelles nous avons procédé ont porté sur le caractère approprié des principes comptables appliqués par votre société.~~

~~Les appréciations ainsi portées s'inscrivent dans le cadre de notre démarche d'audit des comptes annuels, pris dans leur ensemble, et ont donc contribué à la formation de notre opinion exprimée dans la première partie de ce rapport.~~

SAS AUYANTEPUY

Rapport des co-commissaires aux comptes sur les comptes annuels

Exercice clos le 31/08/2016

III - VERIFICATIONS ET INFORMATIONS SPECIFIQUES

Nous avons également procédé, conformément aux normes d'exercice professionnel applicables en France, aux vérifications spécifiques prévues par la loi.

Nous n'avons pas d'observation à formuler sur la sincérité et la concordance avec les comptes annuels des informations données dans le rapport de gestion du Président, et dans les documents adressés aux actionnaires sur la situation financière et les comptes annuels.

Limoges, le 15 février 2017

A.B.P AUDIT EXPERTISE
Christel BOURGEOIS – PAUGNAT
Commissaire aux comptes

CABINET LE PROVOST
Armelle LE PROVOST
Commissaire aux comptes

A.B.P Audit Expertise & Conseil
Christel BOURGEOIS-PAUGNAT
Expert Comptable - Commissaire aux Comptes
Siren : 793 807 637

CABINET LE PROVOST
16 Avenue de NAUGEAT 87000
LIMOGES
05 55 43 90 88
SIRET 521 957 811 00024

Handwritten scribbles and marks, possibly including a large number '7'.

Handwritten text, possibly a signature or a set of initials, appearing to be written in a cursive or semi-cursive style.

Horizontal lines at the bottom of the page, likely representing a table border or a footer section.



Bilan actif

SAS Auyantepuy

N° SIRET : 48893069400028

Au : 31/08/2016

* Mission de Présentation-Voir le rapport de l'Expert Comptable

Actif		Exercice			Exercice précédent	
		Montant brut	Amort. ou Prov.	Montant net	au : 31/08/2015	
Capital souscrit non appelé						
Actif immobilisé	Immobilisations incorporelles	Frais d'établissement				
		Frais de développement				
		Concessions, brevets et droits similaires	19 749	8 974	10 774	4 114
		Fonds commercial (1)	45 745		45 745	
		Autres immobilisations incorporelles				
	Immobilisations corporelles	Immobilisations incorporelles en cours	107 361		107 361	106 953
		Avances et acomptes				
		TOTAL	172 856	8 974	163 882	111 067
		Terrains				
		Constructions				
Immobilisations financières ²⁾	Inst. techniques, mat. out. industriels	107 266	55 425	51 841	19 914	
	Autres immobilisations corporelles	9 625		9 625		
	Immobilisations en cours					
	Avances et acomptes					
	TOTAL	116 892	55 425	61 466	19 914	
	Participations évaluées par équivalence					
	Autres participations	11 923 731	2 005 000	9 918 731	9 294 731	
	Créances rattachées à des participations					
	Titres immob. de l'activité de portefeuille					
	Autres titres immobilisés					
	Prêts					
	Autres immobilisations financières	125 046		125 046	109 713	
	TOTAL	12 048 777	2 005 000	10 043 777	9 404 444	
Total de l'actif immobilisé		12 338 525	2 069 399	10 269 126	9 535 426	
Actif circulant	Stocks	Matières premières, approvisionnements				
		En cours de production de biens				
		En cours de production de services				
		Produits intermédiaires et finis				
		Marchandises				
	TOTAL					
	Avances et acomptes versés sur commandes					
Créances ³⁾	Clients et comptes rattachés	873 803		873 803	616 554	
	Autres créances	505 535		505 535	973 213	
	Capital souscrit et appelé, non versé					
TOTAL	1 379 339		1 379 339	1 589 768		
Divers	Valeurs mobilières de placement (dont actions propres :)					
	Instruments de trésorerie					
	Disponibilités	198 746		198 746	217 350	
	TOTAL	198 746		198 746	217 350	
	Charges constatées d'avance	16 731		16 731	268	
Total de l'actif circulant		1 594 816		1 594 816	1 807 387	
	Frais d'émission d'emprunts à étaler					
	Primes de remboursement des emprunts	79 363		79 363	122 653	
	Écarts de conversion actif					
TOTAL DE L'ACTIF		14 012 705	2 069 399	11 943 306	11 465 466	
Renvois :	(1) Dont droit au bail					
	(2) Dont part à moins d'un an (brut) des immobilisations financières					
	(3) Dont créances à plus d'un an (brut)					
Clause de réserve de propriété	Immobilisations		Stocks		Créances clients	

Bilan passif

SAS Auyantepuy

Au : 31/08/2016

* Mission de Présentation-Voir le rapport de l'Expert Comptable

Passif		Exercice	Exercice précédent	
Capitaux propres	Capital (dont versé : 79 500)	79 500	106 000	
	Primes d'émission, de fusion, d'apport	121 442	299 000	
	Écarts de réévaluation			
	Écarts d'équivalence			
	Réserves			
	Réserve légale	10 600	10 600	
	Réserves statutaires			
	Réserves réglementées			
	Autres réserves	3 932 093	3 181 232	
	Report à nouveau			
Résultats antérieurs en instance d'affectation				
Résultat de la période (bénéfice ou perte)	675 309	750 860		
Situation nette avant répartition	4 818 944	4 347 693		
Subvention d'investissement				
Provisions réglementées	113 832	84 966		
	Total	4 932 776	4 432 660	
Aut. fonds propres	Titres participatifs			
	Avances conditionnées			
	Total			
Provisions	Provisions pour risques			
	Provisions pour charges			
	Total			
Dettes	Emprunts et dettes assimilées			
	Emprunts obligataires convertibles	950 131	950 131	
	Autres emprunts obligataires			
	Emprunts et dettes auprès des établissements de crédit (2)	3 003 954	3 214 365	
	Emprunts et dettes financières divers (3)	2 664 089	2 664 056	
		Total	6 618 176	6 828 552
	Avances et acomptes reçus sur commandes (1)			
	Dettes fournisseurs et comptes rattachés	121 664	49 736	
	Dettes fiscales et sociales	218 302	134 867	
	Dettes sur immobilisations et comptes rattachés		13 650	
Autres dettes	51 059	6 000		
Instrument de trésorerie				
	Total	391 026	204 253	
Produits constatés d'avance	1 327			
Total des dettes et des produits constatés d'avance	7 010 529	7 032 806		
Écarts de conversion passif				
	TOTAL DU PASSIF	11 943 306	11 465 466	
Crédit-bail immobilier				
Crédit-bail mobilier				
Effets portés à l'escompte et non échus				
Dettes et produits constatés d'avance, sauf (1), à plus d'un an	3 073 862	3 367 823		
à moins d'un an	3 936 667	3 664 983		
Renvois : (2) dont concours bancaires courants et soldes créditeurs de banques				
(3) dont emprunts participatifs				



Compte de résultat

SAS Auyantepuy

Périodes 01/09/2014 31/08/2015 Durées 12 mois
01/09/2015 31/08/2016 12 mois

* Mission de Présentation-Voir le rapport de l'Expert Comptable

		France	Exportation	Total	Exercice précédent
Produits d'exploitation	Ventes de marchandises	125 179		125 179	
	Production vendue : - Biens				
	- Services	939 659		828 358	617 054
	Chiffre d'affaires net	1 064 839		953 538	617 054
	Production stockée				
	production immobilisée				
	Produits nets partiels sur opérations à long terme				
Subventions d'exploitation					
Reprises sur amortissements et provisions, transferts de charges			132 104	1 000	
Autres produits					1
	Total			1 085 642	618 056
Charges d'exploitation	Marchandises Achats			128 187	
	Variation de stocks				
	Matières premières et autres approvisionnements Achats			1 142	
	Variation de stocks				
	Autres achats et charges externes (3)			523 847	315 170
	Impôts, taxes et versements assimilés			27 230	59 948
	Salaires et traitements			282 471	294 833
	Charges sociales			159 309	146 043
	Dotations • sur immobilisations amortissements			28 677	15 361
	d'exploitation • sur actif circulant provisions				
Autres charges			3 107	679	
	Total			1 153 974	832 036
	Résultat d'exploitation	A		-68 331	-213 979
Opér. commun	Bénéfice attribué ou perte transférée		B		
	Perte supportée ou bénéfice transféré		C		
Produits financiers	Produits financiers de participations (4)			1 267 790	1 330 852
	Produits financiers d'autres valeurs mobilières de placement et créances d'actif immobilisé (4)				
	Autres intérêts et produits assimilés (4)			333	333
	Reprises sur provisions, transferts de charges				
	Différences positives de change				
Produits nets sur cessions de valeurs mobilières de placement					
	Total			1 268 123	1 331 185
Charges financières	Dotations financières aux amortissements et provisions			43 289	43 289
	Intérêts et charges assimilées (5)			181 256	188 084
	Différences négatives de change				
	Charges nettes sur cessions de valeurs mobilières de placement			31 226	
	Total			255 772	231 374
	Résultat financier	D		1 012 350	1 099 810
	RÉSULTAT COURANT AVANT IMPÔT : (+ A ± B - C ± D)		E	944 018	885 831



Compte de résultat

SAS Auyantepuy

Périodes 01/09/2014 31/08/2015 Durées 12 mois
01/09/2015 31/08/2016 12 mois

* Mission de Présentation-voir le rapport de l'Expert Comptable

		Total	Exercice précédent
Produits exceptionnels	Produits exceptionnels sur opérations de gestion		
	Produits exceptionnels sur opérations en capital	136 000	
	Reprises sur provisions et transferts de charge		
	Total	136 000	
Charges exceptionnelles	Charges exceptionnelles sur opérations de gestion	224	5 759
	Charges exceptionnelles sur opérations en capital	136 000	
	Dotations exceptionnelles aux amortissements et provisions	28 865	28 865
	Total	165 089	34 624
Résultat exceptionnel		F	-29 089
Participation des salariés aux résultats		G	
Impôt sur les bénéfices		H	100 346
BÉNÉFICE OU PERTE (±E ± F - G - H)		675 309	750 860
Renvois			
(1) Dont	produits d'exploitation afférents à des exercices antérieurs incidence après impôt des corrections d'erreurs		
(2) Dont	charges d'exploitation afférents à des exercices antérieurs incidence après impôt des corrections d'erreurs		
(3) Y compris	- redevances de crédit-bail mobilier - redevances de crédit-bail immobilier		
(4) Dont	produits concernant les entités liées		
(5) Dont	intérêts concernant les entités liées		



SAS AUYANTEPUY

Annexe aux comptes annuels
de l'exercice clos le
31/08/2016

KPMG Entreprises
25 rue Hubert Curien
87000 Limoges
Ce rapport contient 15 pages

4

.

.

—

-

.

—

—

-

—

—

—

—

—

—

—

—

—

—

—

—

Table des matières

1	Faits majeurs	2
1.1	Evènements principaux de l'exercice	2
1.2	Principes, règles et méthodes comptables	2
1.3	CICE – Société mère et filiales intégrées	2
2	Informations relatives au bilan	3
2.1	Actif	3
2.1.1	Tableau des immobilisations	3
2.1.2	Tableau des amortissements	3
2.1.3	Immobilisations incorporelles	3
2.1.4	Immobilisations corporelles	3
2.1.5	Immobilisations financières	4
2.1.6	Créances immobilisées	6
2.1.7	Créances	7
2.1.8	Comptes de régularisation	7
2.2	Passif	8
2.2.1	Tableau de variation des capitaux propres	8
2.2.2	Capital	8
2.2.3	Dettes financières	9
2.2.4	Autres dettes	9
3	Informations relatives au compte de résultat	11
3.1	Ventilation du chiffre d'affaires par secteur d'activité ou marché géographique	11
3.2	Impôt sur les bénéfices	11
3.2.1	Ventilation	11
3.2.2	Autres informations spécifiques	12
4	Autres informations	13
4.1	Engagements et opérations non inscrites au bilan	13
4.1.1	Engagements financiers donnés et reçus	13
4.2	Ventilation de l'effectif moyen	14
4.3	Rémunération des dirigeants	14
4.4	Honoraires versés aux commissaires aux comptes	14

=====

1 Faits majeurs

1.1 Evènements principaux de l'exercice

- Cession des actions dans le capital de la société V17 en date du 1^{er} juillet 2016.
- Acquisition de 100 % des titres de la société Edela au capital de 31 500 € selon une convention de cession d'actions en date du 06 avril 2016.
- Dissolution anticipée de la société Edela à compter du 21 juillet 2016 après réunion de tous les titres en une seule main : la société Auyantepuy. La dissolution décidée entraîne la transmission universelle du patrimoine de la société Edela au profit de la société Auyantepuy.

1.2 Principes, règles et méthodes comptables

Les comptes annuels ont été arrêtés conformément aux dispositions du Code de Commerce, du décret du 29 novembre 1983 et du plan comptable général.

Les conventions générales comptables ont été appliquées dans le respect du principe de prudence, conformément aux hypothèses de base : continuité de l'exploitation, permanence des méthodes comptables d'un exercice à l'autre, indépendance des exercices, conformément aux règles générales d'établissement et de présentation des comptes annuels.

La comptabilisation de la charge d'impôt sur les sociétés des filiales a été modifiée suite au changement de la convention d'intégration fiscale intervenu depuis l'exercice 2012/2013; désormais la charge est inscrite dans les comptes de la société mère.

1.3 CICE – Société mère et filiales intégrées

Le crédit d'impôt pour la compétitivité et l'emploi (CICE) mis en place à compter du 1^{er} janvier 2013 à concurrence de 6 % des rémunérations versées inférieures ou égales à 2.5 smic annuel (année civile) est comptabilisé en réduction des charges du personnel. Il s'élève à 48 542 € dans les comptes de cet exercice clos.

En conséquence le CICE a un impact sur le résultat d'exploitation et le résultat courant de 48 542 €.

Le CICE est destiné à favoriser la compétitivité des entreprises tant sur le plan matériel qu'humain et à renforcer les fonds propres de la structure.

2 Informations relatives au bilan

2.1 Actif

2.1.1 Tableau des immobilisations

Tableau 2054

2.1.2 Tableau des amortissements

Tableau 2055

2.1.3 Immobilisations incorporelles

Les immobilisations incorporelles sont évaluées à leur coût d'acquisition, après déduction des rabais, remises et escompte de règlement ou à leur coût de production.

Une dépréciation est comptabilisée quand la valeur actuelle d'un actif est inférieure à la valeur nette comptable.

2.1.3.1 Amortissements

Type d'immobilisations	Mode	Durée
Frais d'acquisition des titres	Dérogatoire	5 ans
Logiciels	Linéaire	2-3 ans

2.1.4 Immobilisations corporelles

Les immobilisations corporelles sont évaluées à leur coût d'acquisition, après déduction des rabais, remises et escomptes de règlement ou à leur coût de production.

Une dépréciation est comptabilisée quand la valeur actuelle d'un actif est inférieure à la valeur nette comptable.

Date	Particulars	Debit	Credit

2.1.4.1 Amortissements

Type d'immobilisations	Mode	Durée
Matériel de bureau et informatique	Linéaire	3 ans
Mobilier	Linéaire	5 ans
Matériel de transport	Linéaire	3 ans

2.1.5 Immobilisations financières

2.1.5.1 Titres de filiales et participations

Au titre de l'exercice 2016 une provision pour dépréciation des titres d'un montant de 2 005 k€ a été maintenue.

- Mouvements principaux

Rachat de l'intégralité des 3 150 titres de la société Edela immatriculée au RCS de Angoulême et TUP de ladite société au profit de la société Auyantepuy.



SAS AUYANTEPUY
Annexe aux comptes annuels de l'exercice clos le 31/08/2016

Informations financières	Capital	Réserves et report à nouveau avant affectation des résultats	Quote-part du capital détenue (en %)	Valeurs comptables des titres détenus		Prêts et avances consentis par la société et non encore remboursés	Montant des cautions et avals donnés par la société	Chiffre d'affaires hors taxes du dernier exercice écoulé	Résultats (bénéfice ou perte du dernier exercice clos)	Dividendes encaissés par la société au cours de l'exercice	Observations
				Brute	Nette						
Filiales et participations											
- Caravaning Limousin	45 600		100 %	1 026 000				6 489 714	239 590		
Deux Sèvres Loisirs	76 224		100 %	189 089				4 469 917	- 40 442		
Niort Evasion	250 000		100 %	8 727 402				15 226 693	840 145	700 000	
Bourges Evasion	158 355		100 %	642 366				4 941 958	153 754	500 000	
Solyne	53 366		100 %	551 574				3 605 931	38 913	50 000	
Caramaps	50 000		54.60 %	27 300				NC	NC	NC	
Caravaning Naulin	869 500		100 %	760 000				4 739 781	90 892		
1. Filiale (à détailler) (+50 % du capital détenu par la société)	-	-	-	-	-	-	-	-	-	-	-
2. Participations (à détailler) (10 à 50 % du capital détenu par la société)	-	-	-	-	-	-	-	-	-	-	-

u

→

—

—

—

—

—

—

—

—

—

—

—

—

—

—

—

—

—

—

—

—

—

—

—

—

—

—

—

—

—

—

—

—

—

—

—

—

—

—

—

—

—

—

—

—

—

—

—

—

—

—

—

—

—

—

—

—

—

—

—

—

—

—

—

—

—

—

—

—

—

—

2.1.6 Créances immobilisées

- Postes du bilan relatifs aux filiales et participations

	Montant concernant les entreprises	
	liées	avec lesquelles la Société a un lien de participation
Capital souscrit non appelé		
Avances et acomptes sur immobilisations incorporelles		
Autres immobilisations financières		
Avances et acomptes versés sur commandes		
Participations	11 923 731	
Autres créances		
Capital souscrit appelé, non versé		
Valeurs mobilières de placement		
Créances clients et comptes rattachés	873 804	
Autres créances	425 266	
Emprunts obligataires convertibles		
Autres emprunts obligataires		
Emprunts et dettes auprès des établissements de crédit		
Emprunts et dettes financières divers	2 661 887	
Avances et acomptes reçus sur commandes en cours		
Dettes fournisseurs et comptes rattachés	44 995	
Dettes sur immobilisations et comptes rattachés		
Autres dettes		
Instruments de trésorerie (passif)		
Charges financières	63 215	
Produits financiers	1 267 791	

~~2.1.6.1~~ ~~Autres créances immobilisées~~

Tableau 2057

1000
1000
1000
1000

1000

1000
1000
1000
1000

2.1.7 Créances

2.1.7.1 Classement par échéance

Tableau 2057

2.1.8 Comptes de régularisation

2.1.8.1 Primes de remboursement des obligations

Elles sont amorties par fractions égales sur la durée de l'emprunt.

2.2 Passif

2.2.1 Tableau de variation des capitaux propres

	N-1	+	-	N
Capital	106 000		26 500	79 500
Primes d'émission, fusion...	299 000		177 558	121 442
Réserves légale et réserves statutaires	10 600			10 600
Autres réserves	3 181 232.37	750 860.98		3 932 093.35
Report à nouveau				
Résultat	750 860.98		750 860.98	675 309.01
Subventions d'investissement				
Provisions règlementées	84 966.98	28 865.20		113 832.18
Autres				
Total	4 432 660.33	779 726.18	954 918.98	4 932 776.54

2.2.2 Capital

2.2.2.1 Mouvements de l'exercice

Le capital est composé de 10 600 € actions de 10 euros de valeur nominale.

	Nombre d'actions	Valeur
Position début de l'exercice	10 600	106 000
Mouvements :		
Réduction de capital	2 650	26 500
Position fin de l'exercice	7 950	79 500

-

-

-

2.2.3 Dettes financières

2.2.3.1 Classement par échéance

Tableau 2057

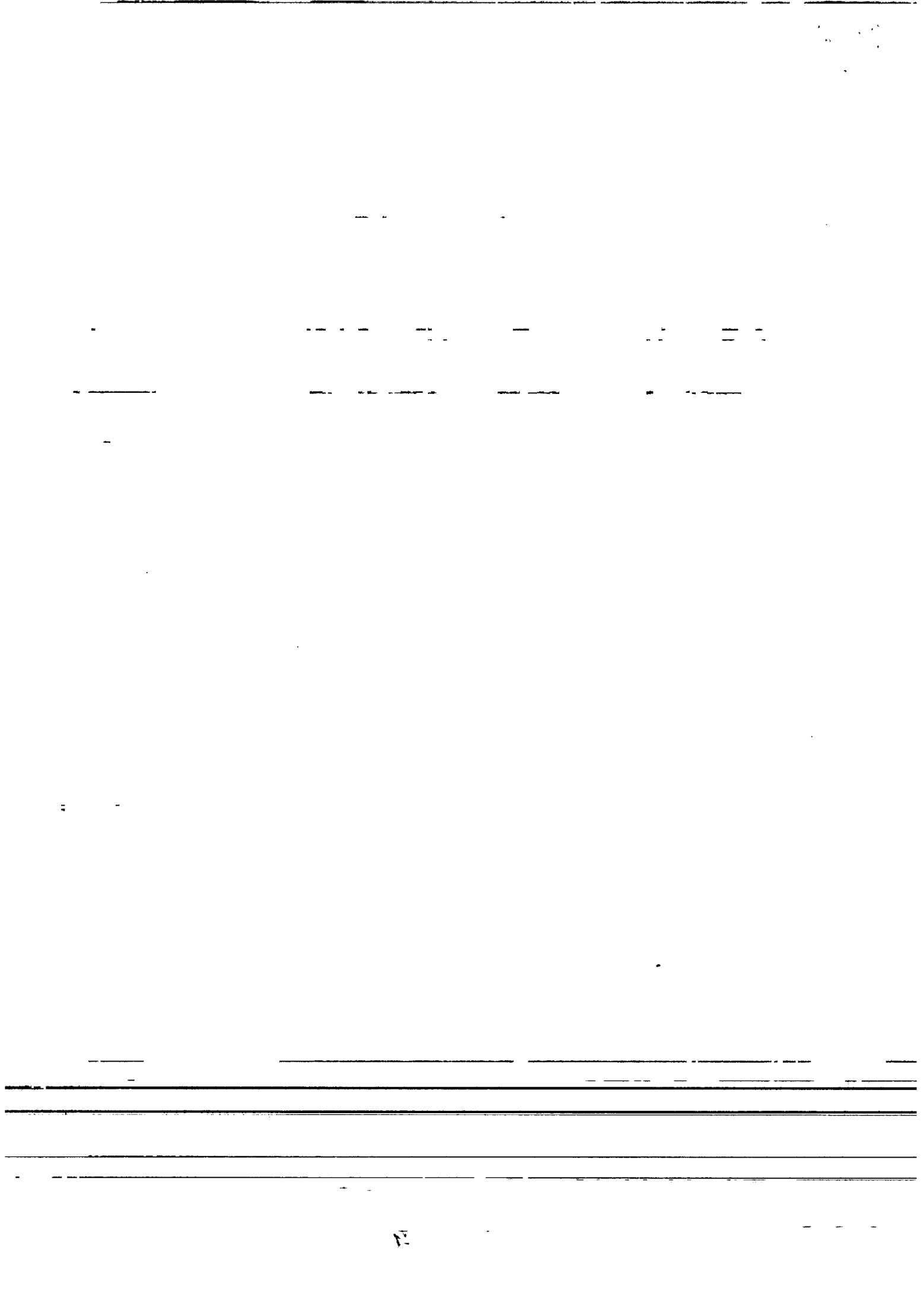
2.2.3.2 Autres informations significatives

- Modalités d'amortissements des primes de remboursement d'emprunt
Par fraction égale sur la durée de l'emprunt.
- Composition détaillée des obligations convertibles ou échangeables en titres similaires
 - Nombre : 5 350
 - Valeur nominale : 125 €
 - Droits conférés : Intérêts annuels au taux de 4 % l'an et prime unitaire de non conversion d'un montant de 52.19 € par obligation convertible.

2.2.4 Autres dettes

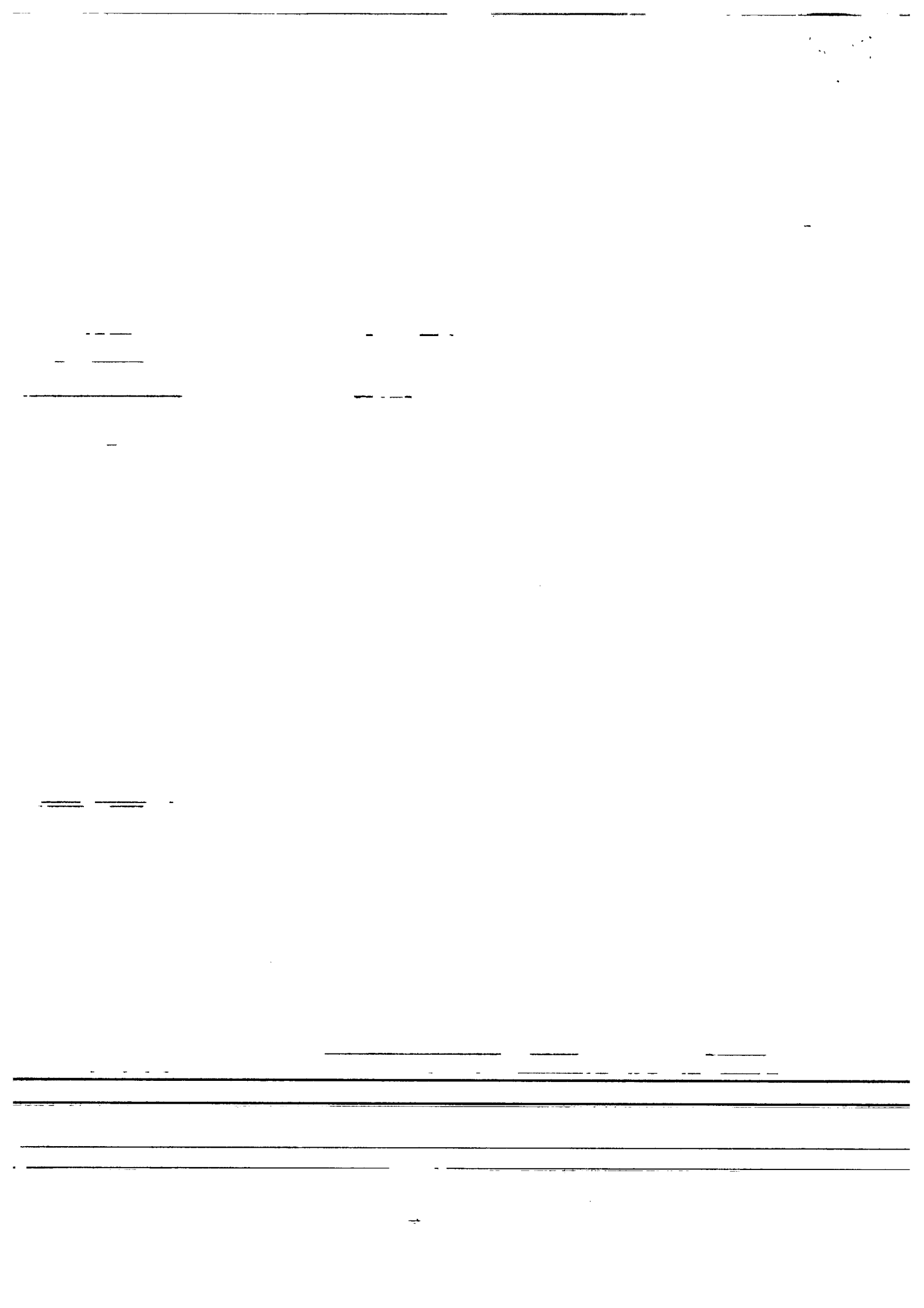
2.2.4.1 Classement par échéance

Tableau 2057



2.2.4.2 Charges à payer

Charges à payer	Montant
Emprunts obligataires convertibles	
Autres emprunts obligataires	
Emprunts et dettes auprès des établissements de crédit	13 278
Emprunts et dettes financières divers	53 903
Avances et acomptes reçus sur commandes en cours	
Dettes Fournisseurs et Comptes rattachés	35 608
Dettes fiscales et sociales	40 975
Dettes sur immobilisations et Comptes rattachés	
Autres dettes	1 327
Total	145 091



3 Informations relatives au compte de résultat

3.1 Ventilation du chiffre d'affaires par secteur d'activité ou marché géographique

Secteur d'activité / Marché géographique	Montant
Rémunération de la Présidence	386 000
Produits des activités annexes	442 359
Ventes de marchandises	125 179
Total	953 538

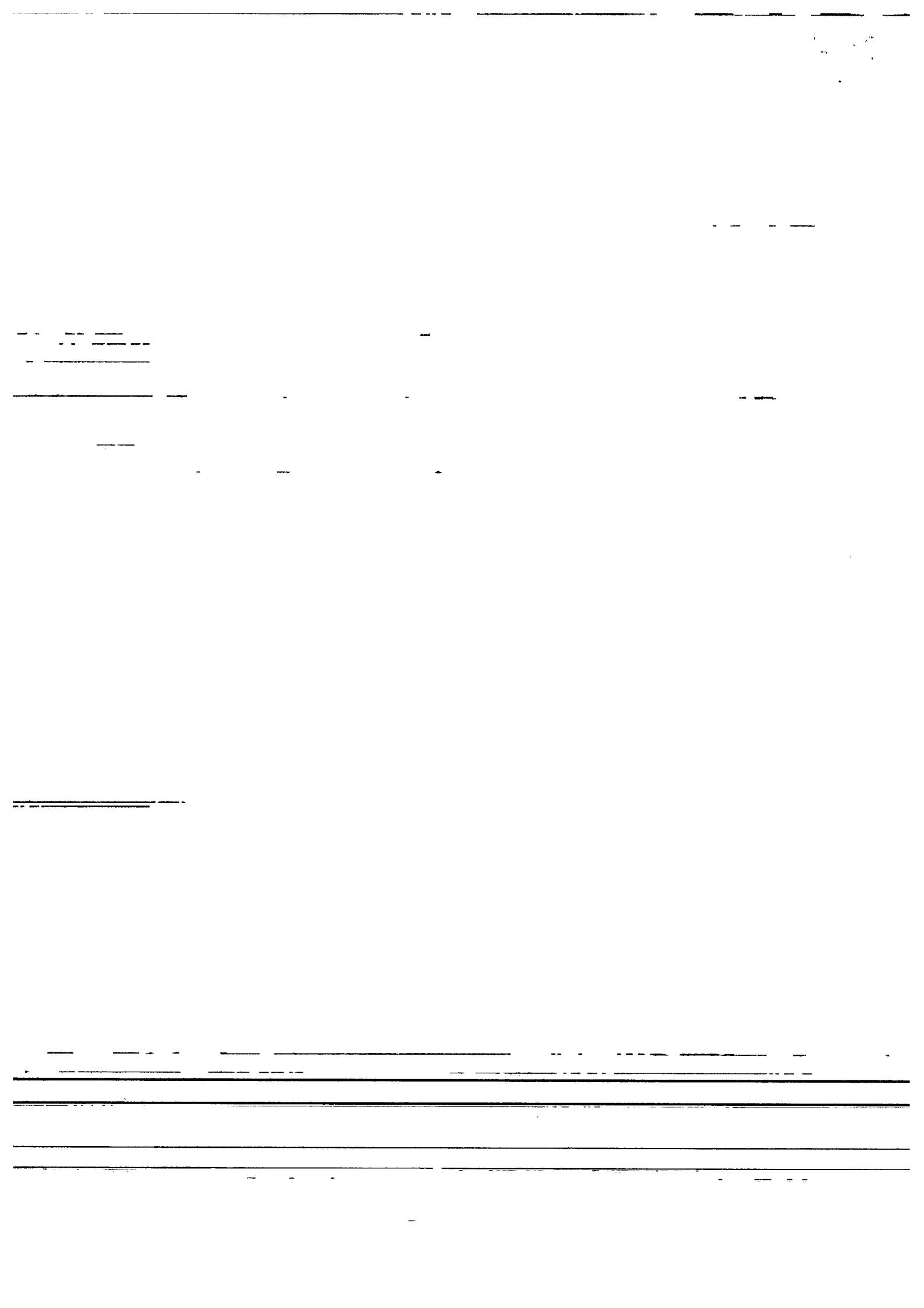
3.2 Impôt sur les bénéfices

3.2.1 Ventilation

	Résultat courant	Résultat exceptionnel (et participation)
Résultat avant impôts	944 018	- 29 089
Impôts : _____ au taux de .33-1/3.....% - sur PVL T	239 620	
Résultat après impôts	704 398	- 29 089

Méthode employée :

Les corrections fiscales ont été reclassées selon leur nature en résultat courant et résultat exceptionnel.



3.2.2 Autres informations spécifiques

- **Société intégrée fiscalement**

Les modalités de répartition de l'impôt sur les sociétés assis sur le résultat d'ensemble du groupe. (cf convention d'intégration fiscale).

La société Auyantepuy est la « tête de groupe » d'une intégration fiscale depuis le 1^{er} septembre 2006.

Le périmètre d'intégration fiscale est composé de la société Auyantepuy, Niort Evasion et caravaning Limousin.

=====

=====

=====

7

4 Autres informations

4.1 Engagements et opérations non inscrites au bilan

4.1.1 Engagements financiers donnés et reçus

4.1.1.1 Les engagements consentis de manière conditionnelle

	N
Engagements donnés	
Avals	
Cautions	323 560
Hypothèques	
Effets escomptés non échus	
Autres (à compléter en fonction de la liste ci-dessus ; ex clause de garantie d'actif et de passif, de retour à meilleure fortune)	
Engagements reçus	
Avals	
Cautions	
Autres : contre garantie OSEO	600 000

4.2 Ventilation de l'effectif moyen

	Personnel salarié	
Cadres	}	6
Mandataires sociaux		
Employés		
Total		6

4.3 Rémunération des dirigeants

- Rémunérations allouées aux membres des organes de direction :

Ces informations peuvent ne pas être communiquées si elles reviennent à donner une rémunération individuelle.

4.4 Honoraires versés aux commissaires aux comptes

Les honoraires relatifs aux missions de commissariat aux comptes du groupe s'élèvent à 26 500 €.

AUYANTEPUY
Société par actions simplifiée
au capital de 79 500 euros
Siège social : 19 rue Jules Noriac
87000 LIMOGES
488 930 694 RCS LIMOGES

ASSEMBLEE GENERALE ORDINAIRE ET EXTRAORDINAIRE

DU 8 MARS 2017

AFFECTATION DU RESULTAT DE L'EXERCICE CLOS LE 31 AOUT 2016

DEUXIEME RESOLUTION

L'Assemblée Générale décide d'affecter le résultat bénéficiaire s'élevant à 675 309,01 euros de la manière suivante :

ORIGINE

Résultat de l'exercice 675 309,01 euros

AFFECTATION

Dotation aux réserves :

Aux autres réserves, soit 675 309,01 euros

Total 675 309,01 euros 675 309,01 euros

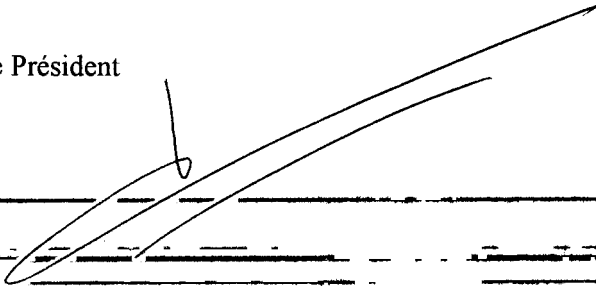
RAPPEL DES DIVIDENDES DISTRIBUES

L'Assemblée Générale prend acte qu'il n'a pas été distribué de dividendes, au titre des trois derniers exercices.

Cette résolution, mise aux voix est adoptée à l'unanimité.

Pour copie certifiée conforme.

Le Président



2

