

Bordereau attestant l'exactitude des informations - BOURG EN BRESSE - 0101 - Documents
comptables (B-S) - Dépôt le 27/10/2025 - 16665 - 2021 B 00883 - 898 831 078 - AQUILA

SOMMAIRE

AQUILA

Du 01/01/2024 au 31/12/2024

Compte conforme

Attestation

Attestation/Rapport DCEPERT

Comptes résumés et comparés

Bilan

Compte de résultat synthèse

Soldes Intermédiaires de Gestion

Comptes Annuels

Bilan Actif

Bilan Passif

Compte de résultat

Compte de résultat (suite)

Annexe des comptes annuels

Détail des comptes

Bilan Actif détaillé

Bilan Passif détaillé

Compte de résultat détaillé

Documents Fiscaux

3

3

4

5

6

7

8

10

11

13

14

15

26

27

28

29

31

Dans le cadre de la mission de Présentation des comptes annuels qui a été exécutée pour le compte de l'entreprise :

AQUILA

Pour l'exercice du 01/01/2024 au 31/12/2024

et conformément à nos accords, j'ai effectué les diligences prévues par les normes de Présentation définies par l'Ordre des Experts Comptables.

A la date de mes travaux qui ne constituent pas un audit et à l'issue de ceux-ci, je n'ai pas relevé d'éléments remettant en cause la cohérence et la vraisemblance des comptes annuels.

Les comptes annuels ci-joints, paginés conformément au sommaire figurant en tête du présent document, se caractérisent par les données suivantes :

- Total du bilan	276 931 €
- Chiffre d'affaires	27 302 €
- Résultat net comptable	-37 427 €

Fait à DARDILLY

Le 15/10/2025

Expert comptable

Didier CORBELIN

Comptes résumés et comparés

SOLDES INTERMÉDIAIRES DE GESTION

AQUILA

Du 01/01/2024 au 31/12/2024

	Du 01/01/24 Au 31/12/24	en %	Du 01/01/23 Au 31/12/23	en %	Variation	
					en valeur	en %
CHIFFRE D'AFFAIRES	27 302	100,00	197 733	100,00	-170 431	-86,19
Ventes de marchandises						
- Coût d'achat des march. vendues						
MARGE COMMERCIALE						
Production vendue (biens et services) *	27 302	100,00	197 733	100,00	-170 431	-86,19
+ / - Production stockée *						
+ Production immobilisée *						
PRODUCTION DE L'EXERCICE *	27 302	100,00	197 733	100,00	-170 431	-86,19
CHIFFRE D'ACTIVITÉ	27 302	100,00	197 733	100,00	-170 431	-86,19
- Matières premières *						
- Sous-traitance (directe) *						
MARGE DE PRODUCTION *	27 302	100,00	197 733	100,00	-170 431	-86,19
MARGE BRUTE TOTALE	27 302	100,00	197 733	100,00	-170 431	-86,19
- Autres achats	2 706	9,91	6 397	3,24	-3 692	-57,71
- Charges externes	50 261	184,09	101 979	51,57	-51 718	-50,71
VALEUR AJOUTÉE PRODUITE	-25 664	-94,00	89 357	45,19	-115 021	-128,72
Subventions d'exploitation						
- Impôts, taxes et versements assimilés	887	3,25	3		884	
- Salaires et traitements	2 249	8,24	47 221	23,88	-44 972	-95,24
- Charges sociales						
Total	-3 136	-11,48	-47 224	-23,88	44 089	93,36
EXCÉDENT BRUT D'EXPLOITATION	-28 800	-105,49	42 133	21,31	-70 933	-168,36
Reprises sur dép., prov., amorts						
+ Transferts de charges d'exploitation						
+ Autres produits d'exploitation	53	0,19			53	
- Dotations amort. et dépréciations	2 659	9,74	2 746	1,39	-86	-3,15
- Autres charges d'exploitation	1		1		-1	-50,83
Total	-2 607	-9,55	-2 746	-1,39	140	5,09
RÉSULTAT D'EXPLOITATION	-31 407	-115,03	39 386	19,92	-70 793	-179,74
Opérations en commun						
+ Produits financiers	8 649	31,68	9 452	4,78	-803	-8,50
- Charges financières	14 625	53,57	10 703	5,41	3 922	36,65
Total	-5 976	-21,89	-1 250	-0,63	-4 726	-377,90
RÉSULTAT COURANT	-37 383	-136,92	38 136	19,29	-75 518	-198,03
+ Produits exceptionnels (1)						
- Charges exceptionnelles (2)	44	0,16	507	0,26	-463	-91,32
- Participation des salariés						
- Impôt sur les bénéfices (IS)						
Total	-44	-0,16	-507	-0,26	463	91,32
RÉSULTAT EXERCICE	-37 427	-137,08	37 629	19,03	-75 055	-199,46

(1) dont produits cessions éléments cédés

(2) dont valeurs comptables éléments cédés

* La colonne en % correspond à la variation par rapport à la production de l'exercice

Comptes Annuels

Bilan

BILAN ACTIF

AQUILA

Du 01/01/2024 au 31/12/2024

ACTIF	Valeurs au 31/12/24		Valeurs au 31/12/23	
	Val. Brutes	Amort. & dépréc.	Val. Nettes	
Capital souscrit non appelé				
ACTIF IMMOBILISÉ				
Immobilisations incorporelles				
Frais d'établissement				
Frais de développement				
Concessions, brevets et droits similaires	449	259	190	190
Fonds commercial (1)				
Autres immobilisations incorporelles				
Immobilisations incorporelles en cours				
Avances et acomptes				
Immobilisations corporelles				
Terrains				
Constructions				
Installations tech., matériel et outillages industriels				
Autres immobilisations corporelles	15 320	9 631	5 689	8 348
Immobilisations corporelles en cours				
Avances et acomptes				
Immobilisations financières (2)				
Participations				
Créances rattachées à des participations				
Titres immobilisés de l'activité de portefeuille				
Autres titres immobilisés				
Prêts				
Autres immobilisations financières	3 248		3 248	3 179
TOTAL ACTIF IMMOBILISÉ	19 017	9 890	9 127	11 717
ACTIF CIRCULANT				
Stocks et en-cours				
Matières premières et autres approvisionnements				
En-cours de production (biens et services)				
Produits intermédiaires et finis				
Marchandises				
Avances et acomptes versés sur commandes				
Créances				
Créances Clients et Comptes rattachés (3)	89 700		89 700	89 700
Autres créances (3)	169 436		169 436	156 934
Fournisseurs débiteurs	8 668		8 668	19 628
Capital souscrit - appelé non versé				
Valeurs mobilières de placement				
Actions propres				
Autres titres				
Instruments de trésorerie				
Disponibilités				1 349
Charges constatées d'avance (3)				
TOTAL ACTIF CIRCULANT	267 804		267 804	267 611
Charges à répartir sur plusieurs exercices				
Primes de remboursement des emprunts				
Écarts de conversion actif				
TOTAL ACTIF GÉNÉRAL	286 821	9 890	276 931	279 328

(1) Dont droit au bail

(2) Dont à moins d'un an (brut)

(3) Dont à plus d'un an (brut)

BILAN PASSIF

AQUILA

Du 01/01/2024 au 31/12/2024

PASSIF	Valeurs au 31/12/24	Valeurs au 31/12/23
CAPITAUX PROPRES		
Capital (dont versé : 1 000)	1 000	1 000
Primes d'émission, de fusion, d'apport		
Écarts de réévaluation		
Écart d'équivalence		
Réserves		
Réserve légale		
Réserves statutaires ou contractuelles		
Réserves réglementées		
Autres réserves		
Report à nouveau	-48 269	-85 898
Résultat de l'exercice (bénéfice ou perte)	-37 427	37 629
SITUATION NETTE	-84 696	-47 269
Subventions d'investissement		
Provisions réglementées		
TOTAL CAPITAUX PROPRES	-84 696	-47 269
AUTRES FONDS PROPRES		
Produit des émissions de titres participatifs		
Avances conditionnées		
TOTAL AUTRES FONDS PROPRES		
PROVISIONS		
Provisions pour risques		
Provisions pour charges		
TOTAL PROVISIONS		
DETTES (1)		
Emprunts obligataires convertibles		
Autres emprunts obligataires		
Emprunts et dettes auprès des établissements de crédit (2)	429	
Emprunts et dettes financières diverses (3)	175 954	162 844
Avances et acomptes reçus sur commandes en cours		
Dettes Fournisseurs et Comptes rattachés	45 948	23 845
Dettes fiscales et sociales	23 753	27 430
Dettes sur immobilisations et Comptes rattachés		
Autres dettes	115 542	109 558
Instruments de trésorerie		
Produits constatés d'avance		2 920
TOTAL DETTES	361 627	326 597
Écarts de conversion passif		
TOTAL GÉNÉRAL	276 931	279 328
(1) Dont à plus d'un an		
(1) Dont à moins d'un an		
(2) Dont concours bancaires courants et soldes créditeurs de banques	361 627	326 597
(3) Dont emprunts participatifs	429	

Comptes de résultat

COMPTE DE RÉSULTAT

AQUILA

Du 01/01/2024 au 31/12/2024

	Du 01/01/24 au 31/12/24		Du 01/01/23 au 31/12/23
	France	Exportations et livraisons intracommunautaires	Total
Produits d'exploitation (1)			
Ventes de marchandises			
Production vendue (biens et services)	27 302		27 302
			197 733
Montant net du chiffre d'affaires	27 302		27 302
			197 733
Production stockée			
Production immobilisée			
Subventions d'exploitation			
Reprises sur provisions (et amortissements), transferts de charges			
Autres produits			53
TOTAL DES PRODUITS D'EXPLOITATION			27 355
			197 733
Charges d'exploitation (2)			
Achats de marchandises			
Variation de stocks			
Achats de matières premières et autres approvisionnements			
Variation de stocks			
Autres achats et charges externes			52 966
Impôts, taxes et versements assimilés			887
Salaires et traitements			2 249
Charges sociales			
Dotations aux amortissements et dépréciations			
Sur immobilisations : dotations aux amortissements			2 659
Sur immobilisations : dotations aux dépréciations			
Sur actif circulant : dotations aux dépréciations			
Dotations aux provisions			
Autres charges			1
TOTAL DES CHARGES D'EXPLOITATION			58 762
			158 347
RÉSULTAT D'EXPLOITATION			-31 407
			39 386
Quotes-parts de résultat sur opérations faites en commun			
Bénéfice ou perte transférée			
Perte ou bénéfice transféré			

(1) Dont produits afférents à des exercices antérieurs

(2) Dont charges afférentes à des exercices antérieurs

COMPTE DE RÉSULTAT (SUITE)

AQUILA

Du 01/01/2024 au 31/12/2024

	Du 01/01/24 Au 31/12/24	Du 01/01/23 Au 31/12/23
Produits financiers		
De participation (3)		
Autres valeurs mobilières et créances d'actif immobilisé (3)		
Autres intérêts et produits assimilés (3)	8 649	9 452
Reprises sur prov. , dépréciations, transferts de charges		
Différences positives de change		
Produits nets sur cessions de valeurs mobilières de placement		
TOTAL DES PRODUITS FINANCIERS	8 649	9 452
Charges financières		
Dotations aux amortissements, aux dépréciations et aux provisions		
Intérêts et charges assimilées (4)	14 625	10 703
Différences négatives de change		
Charges sur cessions de valeurs mobilières de placement		
TOTAL DES CHARGES FINANCIÈRES	14 625	10 703
RÉSULTAT FINANCIER	-5 976	-1 250
RÉSULTAT COURANT AVANT IMPÔTS	-37 383	38 136
Produits exceptionnels		
Sur opérations de gestion		
Sur opérations en capital		
Reprises sur provisions, dépréciations et transferts de charges		
TOTAL DES PRODUITS EXCEPTIONNELS		
Charges exceptionnelles		
Sur opérations de gestion	44	507
Sur opérations en capital		
Dotations amortissements, dépréciations, provisions		
TOTAL DES CHARGES EXCEPTIONNELLES	44	507
RÉSULTAT EXCEPTIONNEL	-44	-507
Participation des salariés aux résultats		
Impôt sur les bénéfices		
TOTAL DES PRODUITS	36 004	207 185
TOTAL DES CHARGES	73 431	169 557
Bénéfice ou Perte	-37 427	37 629

(3) Dont produits concernant les entités liées

(4) Dont Intérêts concernant les entités liées

SOMMAIRE ANNEXE DES COMPTES ANNUELS

AQUILA

Du 01/01/2024 au 31/12/2024

Annexes au Bilan et au Compte de Résultat	Informations		
	Produites	Non produites	
		NS	NA
FAITS CARACTÉRISTIQUES DE L'EXERCICE	0		
RÈGLES ET MÉTHODES COMPTABLES	0		
IMMOBILISATIONS INCORPORELLES			NA
IMMOBILISATIONS CORPORELLES	0		
ÉTAT DES AMORTISSEMENTS	0		
ÉTAT DES DÉPRÉCIATIONS			NA
PROVISIONS INSCRITES AU BILAN	0		
CRÉDIT BAIL			NA
LOCATIONS			NA
IMMOBILISATIONS FINANCIÈRES			NA
ÉCART DE RÉÉVALUATIONS			NA
Variations de la réserve spéciale de réévaluation			NA
Variations de la provision spéciale de réévaluation			NA
ÉTAT DES STOCKS			NA
ACTIF CIRCULANT - ÉTAT DES ÉCHÉANCES DES CRÉANCES	0		
EFFETS DE COMMERCE			NA
ENTREPRISES LIÉES			NA
COMPTES DE RÉGULARISATION - ACTIF	0		
COMPOSITION DU CAPITAL SOCIAL	0		
TABLEAU DES VARIATIONS DES CAPITAUX PROPRES			NA
ÉTAT DES ÉCHÉANCES DES DETTES	0		
COMPTES DE RÉGULARISATION - PASSIF	0		
LES ENGAGEMENTS			NA
DETTES GARANTIES PAR DES SÛRETÉS RÉELLES			NA
LES EFFECTIFS			NA
PRODUITS ET CHARGES EXCEPTIONNELS			NA
TRANSFERTS DE CHARGES			NA
ANNEXES COVID-19			NA
DETTES LIÉES À LA COVID-19			NA
COMMENTAIRES			NA

ANNEXE DES COMPTES ANNUELS

AQUILA

Du 01/01/2024 au 31/12/2024

FAITS CARACTÉRISTIQUES DE L'EXERCICE

Les notes ou tableaux ci-après font partie intégrante des comptes annuels.

Annexe au bilan avant répartition de l'exercice clos le 31/12/2024 dont le total est de 276 930,82 Euros, et le compte de résultat de l'exercice dégage une perte de -37 426,79 Euros.

L'exercice a une durée de 12 mois, recouvrant la période du 01/01/2024 au 31/12/2024.

Ces comptes annuels ont été établis le 13/10/2025.

D'autre part, aucun fait significatif ne mérite une information particulière.

RÈGLES ET MÉTHODES COMPTABLES

Les conventions générales comptables ont été appliquées, dans le respect du principe de prudence, conformément aux hypothèses de base :

- image fidèle
- comparabilité et continuité de l'exploitation
- régularité et sincérité
- permanence des méthodes comptables d'un exercice à l'autre
- indépendance des exercices

et conformément aux règles générales d'établissement et de présentation des comptes annuels.

La méthode de base retenue pour l'évaluation des éléments inscrits en comptabilité est la méthode des coûts historiques.

Les comptes annuels au 31/12/2024 ont été établis conformément aux règles comptables françaises suivant les prescriptions du règlement N° 2014-03 du 5 juin 2014 relatif au plan comptable général.

Pour l'application du règlement relatif à la comptabilisation, l'évaluation, l'amortissement et la dépréciation des actifs, l'entité a choisi la méthode prospective.

IMMOBILISATIONS INCORPORELLES

Les immobilisations incorporelles sont évaluées à leur coût d'acquisition, constitué de leur prix d'achat (y compris droits de douane et taxes non récupérables, après déduction des remises, rabais commerciaux, escomptes de règlement), des coûts directement attribuables à ces immobilisations en vue de leurs utilisations envisagées.

IMMOBILISATIONS CORPORELLES

Les immobilisations corporelles sont évaluées à leur coût d'acquisition, constitué de :

- leur prix d'achat (y compris droits de douane et taxes non récupérables, après déduction des remises, rabais commerciaux, escomptes de règlement),
- des coûts directement attribuables et engagés pour mettre ces actifs en état de fonctionner selon leurs utilisations envisagées,

ANNEXE DES COMPTES ANNUELS

AQUILA

Du 01/01/2024 au 31/12/2024

Amortissements des biens non décomposables :

La période d'amortissement à retenir pour les biens non décomposables (mesure de simplification pour les PME) est fondée sur la durée d'usage.

Les amortissements pour dépréciation sont calculés suivant le mode linéaire ou dégressif en fonction de la durée d'utilité ou de la durée d'usage prévue :

- | | |
|-------------------------|---------|
| - Matériel informatique | 3 ans |
| - Mobilier | 6.8 ans |

CRÉANCES

Les créances sont valorisées à leur valeur nominale. Une provision pour dépréciation est pratiquée lorsque la valeur d'inventaire est inférieure à la valeur comptable.

ÉTAT DES IMMOBILISATIONS

AQUILA

Du 01/01/2024 au 31/12/2024

CADRE A		IMMOBILISATIONS	TOTAL	V. brute des immob. début d' exercice	Augmentations	
					suite à réévaluation	acquisitions
INCORPORA		Frais d'établissement et de développement	TOTAL			
		Autres postes d'immobilisations incorporelles	TOTAL	449		
CORPORELLES		Terrains				
		Sur sol propre				
		Constructions				
		Sur sol d'autrui				
		Inst. générales, agencés & aménagés construct.				
		Installations techniques, matériel & outillage industriels				
		Inst. générales, agencés & aménagés divers				
		Autres immos corporelles				
		Matériel de transport				
		Matériel de bureau & mobilier informatique		15 320		
	Emballages récupérables & divers					
	Immobilisations corporelles en cours					
	Avances et acomptes					
			TOTAL	15 320		
FINANCIERES		Participations évaluées par mise en équivalence				
		Autres participations				
		Autres titres immobilisés				
		Prêts et autres immobilisations financières			3 179	
			TOTAL	3 179		
			TOTAL GENERAL	18 948		

CADRE B		IMMOBILISATIONS	TOTAL	Diminutions		Valeur brute des Immob. fin ex.	Réévaluation légale/Valeur d'origine
				par virt poste	par cessions		
INCORPORA		Frais d'établissement & dévelop.	TOTAL				
		Autres postes d'immob. incorporelles	TOTAL			449	
CORPORELLES		Terrains					
		Sur sol propre					
		Constructions					
		Sur sol d'autrui					
		Inst. gal. agen. amé. cons					
		Inst. techniques, matériel & outillage indust.					
		Inst. gal. agen. amé. divers					
		Autres immos corporelles					
		Matériel de transport					
		Mat. bureau, inform., mobilier					
	Emb. récupérables & divers				15 320		
	Immobilisations corporelles en cours						
	Avances et acomptes						
			TOTAL			15 320	
FINANCIERES		Particip. évaluées par mise en équivalence					
		Autres participations					
		Autres titres immobilisés					
		Prêts & autres immob. financières				3 179	
			TOTAL			3 179	
			TOTAL GENERAL			18 948	

ÉTAT DES AMORTISSEMENTS

AQUILA

Du 01/01/2024 au 31/12/2024

CADRE A SITUATIONS ET MOUVEMENTS DE L'EXERCICE DES AMORTISSEMENTS TECHNIQUES

IMMOBILISATIONS AMORTISSABLES	Amortissements début d'exercice	Augmentations : dotations de l'exercice	Diminutions : amorts sortis de l'actif et reprises	Montant des amortissements à la fin de l'exercice
Frais d'établissement et de développement				
Fonds commercial				
Autres immobilisations incorporelles				
TOTAL	259			259
Terrains				259
Sur sol propre				
Constructions				
Sur sol d'autrui				
Inst. générales agen. aménag.				
Inst. techniques matériel et outil. Industriels				
Inst. générales agencem. amén.				
Autres immobs corporelles				
Matériel de transport				
Mat. bureau et informatiq., mob.	6 972	2 659		9 631
Emballages récupérables divers				
TOTAL	6 972	2 659		9 631
TOTAL GENERAL	7 231	2 659		9 890

CADRE B VENTILATION DES MOUVEMENTS AFFECTANT LA PROVISION POUR AMORTISSEMENTS DÉROGATOIRES

IMMOBILISATIONS AMORTISSABLES	Différentiel de durée	DOTATIONS		REPRISES		Mouv. net des amorts fin de l'exercice
		Mode dégressif	Amort. fiscal exceptionnel	Mode dégressif	Amort. fiscal exceptionnel	
Frais d'établissement						
Fonds commercial						
Autres immobs incorporelles						
TOTAL						
Terrains						
Sur sol propre						
Sur sol autrui						
Inst. agenc. et amén.						
Inst. techn. mat. et outillage						
Inst. gales, ag. am div						
Matériel transport						
Mat. bureau mobilier inf.						
Emballages réc. divers						
TOTAL						
Frais d'acquisition de titres de participations						
TOTAL GÉNÉRAL						
Total général non ventilé						

CADRE C	Mouvements de l'exercice affectant les charges réparties sur plusieurs exercices	Montant net au début de l'exercice	Augmentations	Dotations de l'exercice aux amortissements	Montant net à la fin de l'exercice
Frais d'émission d'emprunt à étaler					
Primes de remboursement des obligations					

PROVISIONS INSCRITES AU BILAN

AQUILA

Du 01/01/2024 au 31/12/2024

TABLEAU DES PROVISIONS

	Nature des provisions	Montant au début de l'exercice	AUGMENTATIONS Dotations de l'exercice	DIMINUTIONS Reprises de l'exercice	Montant à la fin de l'exercice
PROVISIONS réglementées	Prov. pour reconstit. gisements miniers et pétroliers				
	Provisions pour investissements				
	Provisions pour hausse des prix				
	Amortissements dérogatoires				
	<i>Dont majorations exceptionnelles de 30 %</i>				
	Pour prêts d'installation				
	Autres provisions réglementées				
	TOTAL				
PROVISIONS pour risques et charges	Provisions pour litiges				
	Prov. pour garanties données aux clients				
	Prov. pour pertes sur marchés à terme				
	Provisions pour amendes et pénalités				
	Provisions pour pertes de change				
	Prov. pour pensions et obligations similaires				
	Provisions pour impôts				
	Prov. pour renouvellement des immobilisations				
	Prov. pour gros entretien et grdes réparations				
Prov. pour chges sociales, fiscales / congés à payer					
Autres provisions pour risques et charges					
	TOTAL				
PROVISIONS pour dépréciation					
		- incorporelles			
		- corporelles			
	Sur immobilisations	- Titres mis en équivalence			
		- titres de participation			
		- autres immobs financières			
	Sur stocks et en cours				
	Sur comptes clients				
	Autres provisions pour dépréciation				
		TOTAL			
	TOTAL GÉNÉRAL				
Dont provisions pour pertes à terminaison					
	- d'exploitation				
Dont dotations & reprises	- financières				
	- exceptionnelles				
Titre mis en équivalence : montant de la dépréciation à la clôture de l'exercice calculée					

ACTIF CIRCULANT

AQUILA

Du 01/01/2024 au 31/12/2024

ÉTAT DES CRÉANCES À LA CLÔTURE DE L'EXERCICE

		ÉTAT DES CRÉANCES	Montant brut	A 1 an au plus	A plus d'un an
ACTIF IMMOBILISÉ		Créances rattachées à des participations			
		Prêts (1) (2)			
		Autres immobilisations financières	3 248	3 248	
ACTIF CIRCULANT		Clients douteux ou litigieux			
		Autres créances clients	89 700	89 700	
		Créances rep. titres prêtés : prov. / dep. antér.			
		Personnel et comptes rattachés			
		Sécurité sociale et autres organismes sociaux			
		Impôts sur les bénéfiques			
		Etat & autres coll. publiques	1 491	1 491	
		Taxe sur la valeur ajoutée			
		Autres impôts, taxes & versements assimilés			
		Divers			
	Groupe et associés (2)				
	Débiteurs divers (dont créances rel. op. de pens. de titres)	176 613	176 613		
	Charges constatées d'avance				
TOTAUX			271 052	271 052	
RENOVOIS	(1)	Montant - Créances représentatives de titres prêtés			
		des - Prêts accordés en cours d'exercice			
(2)		- Remboursements obtenus en cours d'exercice			
		Prêts & avances consentis aux associés (pers.physiques)			

COMPTES DE RÉGULARISATION - ACTIF

AQUILA

Du 01/01/2024 au 31/12/2024

CHARGES CONSTATÉES D'AVANCE

CHARGES CONSTATÉES D'AVANCE	MONTANT
Exploitation	
Financières	
Exceptionnelles	
TOTAL	

PRODUITS À RECEVOIR

PRODUITS À RECEVOIR INCLUS DANS LES POSTES SUIVANTS DU BILAN	MONTANT
Créances rattachées à des participations	
Autres immobilisations financières	
Créances clients et comptes rattachés	
Autres créances	89 700
Disponibilités	15 823
TOTAL	105 523

CAPITAUX PROPRES

AQUILA

Du 01/01/2024 au 31/12/2024

COMPOSITION DU CAPITAL SOCIAL

DIFFÉRENTES CATÉGORIES DE TITRES	NOMBRE	VALEUR NOMINALE
Titres composant le capital social au début de l'exercice	100,00	10,00
Titres émis pendant l'exercice		
Titres remboursés pendant l'exercice		
Titres composant le capital social à la fin d'exercice	100,00	10,00

ETAT DES ÉCHÉANCES DES DETTES

AQUILA

Du 01/01/2024 au 31/12/2024

ÉTAT DES DETTES À LA CLÔTURE DE L'EXERCICE

ÉTAT DES DETTES	Montant brut	A 1 an au plus	A plus d'1 an & 5 ans au plus	A plus de 5 ans
Emprunts obligataires convertibles (1)				
Autres emprunts obligataires (1)				
Emprunts & dettes à 1 an max. à l'origine				
etbs de crédit (1) à plus d' 1 an à l'origine	429	429		
Emprunts & dettes financières divers (1)(2)				
Fournisseurs & comptes rattachés	45 948	45 948		
Personnel & comptes rattachés				
Sécurité sociale & autr organismes sociaux				
Etat & Impôts sur les bénéfices				
autres : Taxe sur la valeur ajoutée	22 822	22 822		
collectiv. Obligations cautionnées				
publiques : Autres impôts, tax & assimilés	931	931		
Dettes sur immobilisations & cpts rattachés				
Groupe & associés (2)	175 954	175 954		
Autres dettes (dt det. rel. opér. de titr.)	115 542	115 542		
Dettes représentative des titres empruntés				
Produits constatés d'avance				
TOTAUX	361 627	361 627		

Renvois

(1) Emprunts souscrits en cours d'exercice
Emprunts remboursés en cours d'exer.

(2) Montant divers emprunts, dett/associés 175 954

BILAN PASSIF DÉTAILLÉ

AQUILA

Du 01/01/2024 au 31/12/2024

PASSIF	Valeurs au 31/12/24	Valeurs au 31/12/23	Variation	
			en valeur	en %
CAPITAUX PROPRES				
Capital (dont versé : 1 000,00)	1 000,00	1 000,00		
10130000 Capital Souscrit Appele Verse	1 000,00	1 000,00		
Réserves				
Report à nouveau	-48 269,33	-85 898,01	37 628,68	43,81
11900000 Report A Nouveau Solde Debit	-48 269,33	-85 898,01	37 628,68	43,81
Résultat de l'exercice (bénéfice/perte)	-37 426,79	37 628,68	-75 055,47	-199,46
SITUATION NETTE	-84 696,12	-47 269,33	-37 426,79	-79,18
TOTAL CAPITAUX PROPRES	-84 696,12	-47 269,33	-37 426,79	-79,18
AUTRES FONDS PROPRES				
TOTAL AUTRES FONDS PROPRES				
PROVISIONS				
TOTAL PROVISIONS				
DETTES (1)				
Empr. et dettes aup. des établiss.crédit (2)	428,74		428,74	
51210000 Banque Delubac	428,74		428,74	
Emprunts et dettes financières diverses (3)	175 954,31	162 843,66	13 110,65	8,05
45510000 Compte Courant Jm Porte	5 063,09	577,44	4 485,65	776,82
45520000 Compte Courant Mme Prettere	150 000,00	150 000,00		
45580000 Associes C/C - Interets Cours	20 891,22	12 266,22	8 625,00	70,32
Dettes fournisseurs et comptes rattachés	45 948,16	23 845,32	22 102,84	92,69
Dettes fiscales et sociales	23 753,26	27 429,95	-3 676,69	-13,40
44551000 Tva A Decalsser	8 050,26	11 924,43	-3 874,17	-32,49
44571251 Tva Coll Prest Serv Tn	72,00	805,52	-733,52	-91,06
44587000 Tva S/Factures A Etabllr	14 700,00	14 700,00		
44860000 Etat Charges A Payer	931,00		931,00	
Autres dettes	115 542,47	109 542,47	6 000,00	5,48
46740000 Holding Faurle	100 000,00	100 000,00		
46860000 Interets Cours Holding Faurle	15 542,47	9 542,47	6 000,00	62,88
Clients créditeurs		16,00	-16,00	-100,00
Produits constatés d'avance		2 920,00	-2 920,00	-100,00
48700000 Produits Constataees D'avance		2 920,00	-2 920,00	-100,00
TOTAL DETTES	361 626,94	326 597,40	35 029,54	10,73
TOTAL PASSIF GÉNÉRAL	276 930,82	279 328,07	-2 397,25	-0,86
(1) Dont à moins d'un an	361 626,94	326 597,40		
(2) Dont concours bancaires courants et soldes créd. de banques	428,74			

COMPTE DE RÉSULTAT DÉTAILLÉ

AQUILA

Du 01/01/2024 au 31/12/2024

	Du 01/01/24 Au 31/12/24	% CA	Du 01/01/23 Au 31/12/23	% CA	Variation en valeur en %	
Produits d'exploitation						
Production vendue (biens et services)	27 302,00	100,00	197 732,68	100,00	-170 430,68	-86,19
70610000 Honoraires			168 532,68	85,23	-168 532,68	-100,00
70810000 Locatlon Locaux	27 302,00	100,00	29 200,00	14,77	-1 898,00	-6,50
Montant net du chiffre d'affaires	27 302,00	100,00	197 732,68	100,00	-170 430,68	-86,19
Autres produits	53,11	0,19	0,40		52,71	
75800000 Prod Divers De Gest Courante	53,11	0,19	0,40		52,71	
TOTAL DES PRODUITS D'EXPLOITATION	27 355,11	100,19	197 733,08	100,00	-170 377,97	-86,17
Charges d'exploitation						
Autres achats et charges externes	52 966,43	194,00	108 376,08	54,81	-55 409,65	-51,13
60611000 Electricite	500,31	1,83	736,48	0,37	-236,17	-32,07
60612000 Fuel	1 832,11	6,71	1 612,50	0,82	219,61	13,62
60613000 Carburants			520,11	0,26	-520,11	-100,00
60630000 Four Pt Equip Outillage	37,33	0,14	2 266,42	1,15	-2 229,09	-98,35
60640000 Fournitures Administratives	335,92	1,23	1 261,95	0,64	-926,03	-73,38
61100000 Sous Traitance Generale			17 000,00	8,60	-17 000,00	-100,00
61321000 Loyers	28 883,14	105,79	41 739,84	21,11	-12 856,70	-30,80
61400000 Charges Locat & De Copropriete	923,33	3,38	1 175,00	0,59	-251,67	-21,42
61520000 Entretien Repar S/Biens Immob	1 065,00	3,90	810,00	0,41	255,00	31,48
61560000 Maintenance	1 492,50	5,47	4 422,48	2,24	-2 929,98	-66,25
61610000 Multirisques	1 119,32	4,10	1 758,55	0,89	-639,23	-36,35
62260000 Honoraires Comptables	2 900,00	10,62	3 500,00	1,77	-600,00	-17,14
62261000 Honoraires Juridiques	1 700,00	6,23	7 755,34	3,92	-6 055,34	-78,08
62262000 Honoraires Techniques			920,00	0,47	-920,00	-100,00
62270000 Frais D'actes & Contentieux	162,27	0,59	277,93	0,14	-115,66	-41,61
62340000 Cadeaux A La Clientele	85,83	0,31	534,30	0,27	-448,47	-83,94
62500000 Deplacements Missions Receptio	4 715,28	17,27	12 277,69	6,21	-7 562,41	-61,59
62510000 Peages-Parking	22,84	0,08	873,01	0,44	-850,17	-97,38
62570000 Receptions	3 834,63	14,05	5 673,22	2,87	-1 838,59	-32,41
62610000 Affranchissements	176,80	0,65	444,39	0,22	-267,59	-60,22
62620000 Internet	952,12	3,49	1 138,19	0,58	-186,07	-16,35
62710000 Frais Bancaires	2 227,70	8,16	1 678,68	0,85	549,02	32,71
Impôts, taxes et versements assimilés	887,00	3,25	3,20		883,80	
63511000 Contribution Eco Territoriale	887,00	3,25			887,00	
63580000 Autres Droits			3,20		-3,20	-100,00
Salaires et traitements	2 248,51	8,24	47 220,84	23,88	-44 972,33	-95,24
64110000 Remuneration Gerant			45 000,00	22,76	-45 000,00	-100,00
64113000 Mutuelle	2 248,51	8,24	2 220,84	1,12	27,67	1,25
Dot. aux amortissements et dépréc.						
Sur immobilisations : dot. aux amort	2 659,24	9,74	2 745,59	1,39	-86,35	-3,15
68111000 Dot Amort Immob Incorporelles			86,33	0,04	-86,33	-100,00
68112000 Dot Amort Immob Corporelles	2 659,24	9,74	2 659,26	1,34	-0,02	
Autres charges	0,59		1,20		-0,61	-50,83
65800000 Charges Div-Gestion Courante	0,59		1,20		-0,61	-50,83
TOTAL DES CHARGES D'EXPLOITATION	58 761,77	215,23	158 346,91	80,08	-99 585,14	-62,89
RÉSULTAT D'EXPLOITATION	-31 406,66	-115,03	39 386,17	19,92	-70 792,83	-179,74

Quotes-parts résultat sur op. faites en commun
Produits financiers

COMPTE DE RÉSULTAT DÉTAILLÉ

AQUILA

Du 01/01/2024 au 31/12/2024


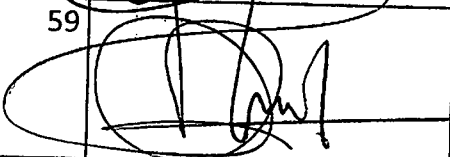
	Du 01/01/24 Au 31/12/24	% CA	Du 01/01/23 Au 31/12/23	% CA	Variation	
					en valeur	en %
Autres intérêts et produits assimilés	8 648,87	31,68	9 452,15	4,78	-803,28	-8,50
76800000 Autres Produits Financiers	8 648,87	31,68	9 452,15	4,78	-803,28	-8,50
TOTAL DES PRODUITS FINANCIERS	8 648,87	31,68	9 452,15	4,78	-803,28	-8,50
Charges financières						
Intérêts et charges assimilées	14 625,00	53,57	10 702,64	39,20	3 922,36	36,65
66150000 Int Cptes Courant D'associes	8 625,00	31,59	8 245,10	30,20	379,90	4,61
66186000 Interets Des Dettes Diverses	6 000,00	21,98	2 457,54	9,00	3 542,46	144,15
TOTAL DES CHARGES FINANCIÈRES	14 625,00	53,57	10 702,64	39,20	3 922,36	36,65
RÉSULTAT FINANCIER	-5 976,13	-21,89	-1 250,49	-0,63	-4 725,64	-377,90
RÉSULTAT COURANT	-37 382,79	-136,92	38 135,68	19,29	-75 518,47	-198,03
Produits exceptionnels						
TOTAL DES PRODUITS EXCEPTIONNELS						
Charges exceptionnelles						
Sur opérations de gestion	44,00	0,16	507,00	0,26	-463,00	-91,32
67120000 Penalites Amendes Fisc & Pen	44,00	0,16	507,00	0,26	-463,00	-91,32
TOTAL DES CHARGES EXCEPTIONNELLES	44,00	0,16	507,00	0,26	-463,00	-91,32
RÉSULTAT EXCEPTIONNEL	-44,00	-0,16	-507,00	-0,26	463,00	91,32
TOTAL DES PRODUITS	36 003,98	131,87	207 185,23	104,78	-171 181,25	-82,62
TOTAL DES CHARGES	73 430,77	268,96	169 556,55	85,75	-96 125,78	-56,69
Bénéfice ou Perte	-37 426,79	-137,08	37 628,68	19,03	-75 055,47	-199,46

AQUILA
Société à Responsabilité Limitée au capital de 1.000,00 Euros
Siège Social : Lieudit La Briquetterie - 389 Route de Villars
01240 LA CHAPELLE DU CHATELARD

898 831 078 RCS BOURG EN BRESSE

FEUILLE DE PRESENCE

ASSEMBLEE GENERALE ORDINAIRE ANNUELLE
Du 17 octobre 2025

No. d'ordre	Nom Adresse	Nombre de Parts	Nombre de Voix	Signature
1)	Madame Corinne PORTE La Briquetterie 01240 LA CHAPELLE DU CHATELARD	40	40	
2)	Monsieur Jean-Michel PORTE La Briquetterie 01240 LA CHAPELLE DU CHATELARD	59	59	
3)	Madame Carine PRETERRE Carine.preterre@comexposium.com	1	1	

Certifiée sincère et véritable la présente feuille de présence à laquelle sont annexés 0 pouvoir, arrêtée à 2 associés présents ou représentés possédant ensemble 99 parts.

LA GERANCE



AQUILA

Société à Responsabilité Limitée au capital de 1.000,00 Euros
Siège Social : Lieudit La Briquetterie - 389 Route de Villars
01240 LA CHAPELLE DU CHATELARD

898 831 078 RCS BOURG EN BRESSE

RAPPORT SPECIAL

**De la Gérance à l'Assemblée Générale Ordinaire Annuelle
Du 17 octobre 2025**

Madame, Monsieur,

En application de l'article L. 223-19 du Code de commerce, nous vous présentons un rapport sur les conventions intervenues directement ou par personne interposée entre la société et l'un de ses gérants, l'un de ses associés ou d'autres sociétés dans lesquelles le gérant ou un associé exercerait une fonction d'administration ou de direction, ou dont il serait associé indéfiniment responsable.

Nous vous indiquons que se sont poursuivies ou ont été exécutées durant l'exercice écoulé les conventions ci-après, conclues au cours d'exercices antérieurs :

Prise en charge des salaires de la gérance

La société a pris en charge les salaires de la gérance à hauteur de 0,00 Euros au titre de l'exercice clos le 31.12.2024 ainsi que l'ensemble des cotisations sociales obligatoires et facultatives.

Compte courant

Au 31.12.2024, Monsieur Jean-Michel PORTE est détenteur d'un compte courant d'associé non rémunéré d'un montant de 5063,09 Euros.

Au 31.12.2024, Monsieur PRETTERE est détenteur d'un compte courant rémunéré d'un montant de 150.000 Euros.

La rémunération des Comptes courants s'est élevée à 8625,00 euros.

LA GERANCE



AQUILA

Société à Responsabilité Limitée au capital de 1.000,00 Euros
Siège Social : Lieudit La Briquetterie - 389 Route de Villars
01240 LA CHAPELLE DU CHATELARD

898 831 078 RCS BOURG EN BRESSE

**PROCES VERBAL
DE L'ASSEMBLEE GENERALE ORDINAIRE ANNUELLE
EN DATE DU 17 octobre 2025**

EXERCICE SOCIAL CLOS LE 31 DECEMBRE 2024

L'an Deux Mille Vingt-cinq
Le 17 octobre, à neuf heures,

Les associés de la Société « AQUILA », Société à Responsabilité Limitée au capital de 1.000 Euros, divisé en 100 parts sociales, se sont réunis en Assemblée Générale Ordinaire Annuelle, au siège social, sur la convocation de la gérance.

Il est établi une feuille de présence signée par les associés présents en entrant en séance.

Sont présents :

- Madame Corinne PORTE possédant..... 40 parts sociales
- Monsieur Jean-Michel PORTE possédant..... 59 parts sociales

Est absente :

- Madame Carine PRETERRE possédant1 part sociale

Seuls associés de la Société et représentant en tant que tels la totalité des 100 parts sociales composant le capital de la Société.

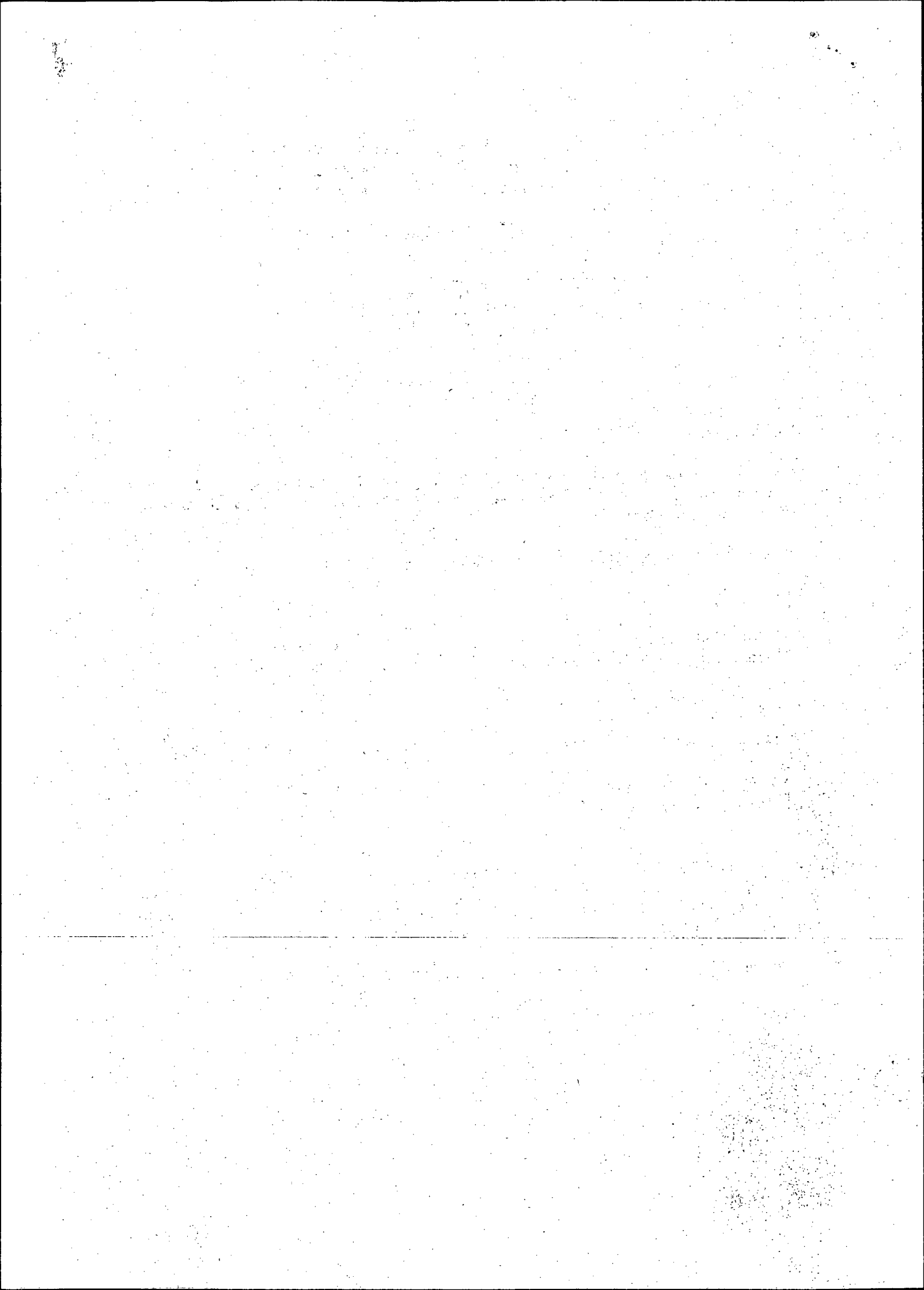
L'Assemblée est déclarée régulièrement constituée et peut valablement délibérer.

L'Assemblée est présidée par Monsieur Jean-Michel PORTE en sa qualité d'associé présent détenant le plus grand nombre de parts.

Le Président dépose sur le bureau et met à disposition des membres de l'Assemblée :

- les justificatifs de convocation régulière des associés,
- l'inventaire et les comptes annuels comprenant le bilan, le compte de résultat et l'annexe, arrêtés au 31 décembre 2024
- le rapport spécial établis par la gérance,
- un exemplaire des statuts de la société,
- le texte des résolutions proposées.

u } 1



Le Président déclare que le texte des résolutions ainsi que tous les documents et informations lui permettant de se prononcer en toute connaissance de cause sur les résolutions présentées à son approbation ont été communiqués aux associés quinze jours au moins avant la date de la présente Assemblée, le tout conformément aux dispositions des statuts.

Les associés lui donnent acte de ces déclarations.

Le Président rappelle ensuite l'ordre du jour sur lequel les associés sont appelés à délibérer.

ORDRE DU JOUR

- Approbation des comptes de l'exercice social clos le 31 décembre 2024 et quitus au gérant,
- Affectation du résultat de l'exercice social clos,
- Lecture du rapport spécial sur les conventions visées à l'article L.223-19 du Code de commerce et décision à cet égard,
- Pouvoirs à donner,
- Questions diverses.

Puis il présente et commente les comptes sociaux exposant l'activité au cours du dernier exercice écoulé, les résultats de cette activité et les progrès réalisés, les difficultés rencontrées et les perspectives d'avenir et donne connaissance du tableau faisant apparaître les résultats financiers.

Cette lecture terminée, le Président déclare la discussion ouverte et offre la parole à toute personne qui désirerait la prendre.

Il fournit toutes précisions et explications complémentaires qui lui sont demandées.

Diverses observations sont échangées puis personne ne demandant plus la parole, les résolutions suivantes sont mises aux voix :

PREMIERE RESOLUTION

L'Assemblée Générale approuve les comptes soit, le bilan, le compte de résultat et l'annexe, de l'exercice social clos le 31 décembre 2024 tels qu'ils sont présentés et qui font apparaître un résultat net comptable de - 37 427 Euros.

En conséquence, l'Assemblée Générale donne au gérant quitus entier et sans réserve de sa gestion pour l'exercice clos le 31 décembre 2024,

Cette résolution mise aux voix, est adoptée à l'unanimité.

DEUXIEME RESOLUTION

L'Assemblée Générale décide d'affecter le résultat net comptable de l'exercice clos s'élevant à la somme de -44.739 Euros de la manière suivante :

Résultat de l'exercice -37 427 Euros

La totalité, soit la somme de -37 427 Euros
au compte « Report à nouveau »
qui s'élève à la somme de -84.696 Euros

M 2

Compte tenu de cette affectation, les capitaux propres de la Société sont de -47 269 Euros.

Par ailleurs et conformément aux dispositions du Code Général des Impôts modifié, il est précisé qu'aucune distribution de dividendes n'est intervenue depuis la constitution.

Cette résolution mise aux voix, est adoptée à l'unanimité.

TROISIEME RESOLUTION

L'Assemblée Générale, après avoir entendu le rapport spécial du gérant sur les conventions passées entre la société et ses dirigeants ou associés en application de l'article L.223-19 du Code de Commerce, et statuant sur ce rapport, prend acte desdites conventions et les approuve.

Cette résolution, mise aux voix, est adoptée à l'unanimité.

QUATRIEME RESOLUTION

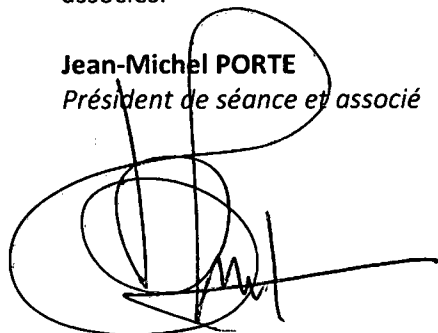
L'Assemblée Générale donne tous pouvoirs au porteur de copies ou d'extraits du présent procès-verbal pour remplir toutes formalités de droit.

Cette résolution mise aux voix, est adoptée à l'unanimité.

L'ordre du jour étant épuisé et personne ne demandant plus la parole, le Président déclare la séance levée.

De tout ce que dessus, il a été dressé le présent procès-verbal qui, après lecture, a été signé par les associés.

Jean-Michel PORTE
Président de séance et associé



Corinne PORTE
Associée

