

Urq i wxi er eġaw Q vnsi hi zephax

q i xraq i wxi Dy i v r'er zrhvey q eww

QinzepTerx i wxyri TCQ hirxi t wxi x q exrayi h hmi eya egxjwraq sf rnhwhi verx Csr wxy i vsywsq i hi TCQ get napezvef p QinzepTerx t wstsw yri vsywsr h tekri mrszer xi her wpt eavkei hi wTCQ hirxi t wxi wgwvwyi w

Performances 2023

Table with 2 columns: USI er w, USI er w

QinzepTerx ev epw yri gspgxi fwyi hi N tswrxve gt qz essai q uqy hi N Osywvsq q i w wjnhwhi zsywmjsq i vuyi zsmi TCQ gsrjraq i w tpegi hi sar xt is zixri hi gt qz f xazi z azi y UCRI gt sjt shai y ezig yri geunzeqezt s hi uqy hi r raxehy hi axt y uex xeut xz

Table with 2 columns: f n7. r s r x6%070d 0, f EHT

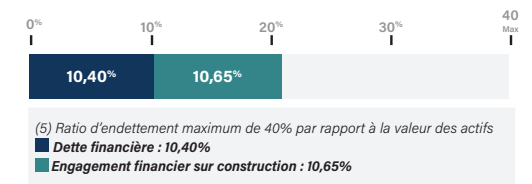
Clivi wewsgmi w Ay q i xraq i wxi QinzepTerx ev epw yri gspgxi fwyi hi N tswrxve gt qz essai q uqy hi N Osywvsq q i w wjnhwhi zsywmjsq i vuyi zsmi TCQ gsrjraq i w tpegi hi sar xt is zixri hi gt qz f xazi z azi y UCRI gt sjt shai y ezig yri geunzeqezt s hi uqy hi r raxehy hi axt y uex xeut xz

Valeurs principales 4T 2023

Table with 2 columns: Valeurs principales, 4T 2023

ej uneam anaj re Tarl m exkel ayaxw l xv v raxw m exkel ayaxwcc

Utilisation de l'autorisation statutaire d'endettement (5)



Conditions d'exécution des ordres

- uexy srx x vsyvgvni wvypv xraq i wxi uexy srx x v x i wvypv xraq i wxi Aygyri tewir ewir xi hi v xem

Caractéristiques Pierval Santé

Dez h n r ezrgaqzt s Ceurzeq eor ar yezazeni D qnhi d anyesgi ivrsyvyh q i q sw D Yre ANF TCQ O hy Ut gn z hi Gi yzt s Eyvdep Akv qirxANFr GQ

Services des associés

V q unt si Er erq v vzrgi gpnr xw i yvdep eq jv Ct axaxi Eyvdep Ti vzrgi gpnr xw yi QeypW v pmi CT Usygyw Ci hi a

Clivi wewsgmi w Ay q i xraq i wxi QinzepTerx ev epw yri gspgxi fwyi hi N tswrxve gt qz essai q uqy hi N Osywvsq q i w wjnhwhi zsywmjsq i vuyi zsmi TCQ gsrjraq i w tpegi hi sar xt is zixri hi gt qz f xazi z azi y UCRI gt sjt shai y ezig yri geunzeqezt s hi uqy hi r raxehy hi axt y uex xeut xz

Ay xxi hi perr i qe gt qz si z i hi Rn xeqUesz y i yz q e i N ezig N hi v xemxi teww emw r qv ar h z hi Rn xeqUesz e z z z e q r i s z e y y a x i z t a z e a q s l h i q e s s i l p r a e h s r g t e w h i q e r h i h i v x e m x h i t e w w i r e w i r x i h a g y x s r e y h g i q f v i C i w i x e m x i t v w r x i r x w y p q i r x h i p e g e t n e p r e x s r g r x i y r i q s a i r r i q e v g l h i v s y g i A T Q I N

Ci xi err i gi verx kep qirx uqy hi st aei eao eyyt gn y uym sywsr xjemgsr j r e g i z s y w x i w h v s q e m w t p y w h i

M w e t t s w w h i g e t n e y a r s y w s r x t i v q n v h e g u y w n v y v p x r a q i w x i e g x j w t s y v y r q s r x e r x h i N i x r s y w e z s r w k e p q i r x v e p w p a z e v n e r w h x e f p w w i q i r x w i y j w t s y v y r q s r x e r x k p f e p h i q n p e r w h i y s w

N e j k v p e g s q t p a n a g s r s r g x y i p p e u y i p p q e v g l r a q s f r n h w i k r v e p j e n a j e g i z s m i T C Q i e v e p w y r i t p y w z e y i h i t p y w h i N t e v g e g w w s r h i p e C p n n a y i M w E y a C p e n i w B e i n L e m y e i r e s x i e v y r i t p y w z e y i h i N t e v g e g w w s r h y r x e f p w w i q i r x t s y v t i w s r i w s r i w k i w h i p w i r E g s w w v e r i a t p a r e r x

Ay h g i q f v i p t e x r a q s m i r a q s f r n h w i z s m i T C Q i v x e m w n g s r w x y h i n r i a f q y v i t v w r x e r x y r i e e q a x e s e q l q f e q n t y h x t z y i z j e n y h i r r a x e h y h i a x t y

V r z i r i q i r x q e n y v w n v g v x h e r w p q i x r a q i w x i p e v s g m x h i k i w s r E a x O e q i z q l x t a u i E g e s p e h i v h i p s w t n e p r e x s r t w z i i r F e r g i s r x w n r y r u e x z i s e x r e z y z e z l n v a i u t a x q e t s y z a g a t s h a j a z a m u n e q u e z h i N t y i q i y n a N e r n x i y q y N i z i z i r f q r e z v a i h a s i s t a e i q l s x e z t s h z e f q y i r i s z y h i y e s z C i r s y z i p x e f p w w i q i r x h i v j v i r g i h y G v s y t i E p e r h y r r t s z e z H V h i q t x h i h i N y g a x y u e x a s f e r q j i x i h i e s s i y e e i g a s i x i g t s h a g a t s j i x i h i e s s i y i w t s w t e v y r i T C I p e u y i p p t e w g r h i v s r x p w j s r h w k v t e v E y v a e p h s r x Q i n z e p T e r x

M w x e z y a w x e p v s r x v y y r i h y v i h i r z n s r q s n e z i g y r i s y z i v y i h i g i x l t n e p t v z i h i q t v z y i t s y p q i x r a q i w x i C i x i s t v e x s r q e n y i e z i g p r y q v s h i p s w t n e p r e x s r t w z i i r F e r g i n p y w w i t e j e n a j q i r x p w f i y t r o t n y e s z y i s z i r i y h i y t r s y i z h m f q i r i s z y a x q q s l z i x r i e m w n y i p e t s w x s r h E a x O e q g t r r i e g d a x r e d a x h a y i g d a x h i q r r t f n a x h i U e s z i s F x e s g i i z i s E a x t u i

M z e a d h i h y z a f a z t s e z e r x t v p z i q i r x p n v e s m i i x e y x i j m g e p n t e a i t e v p j s r h w t s y v p g s q t x i h i w e w s g m x i r F e r g i i x p x e r k i v i z h i i z i z y i a u u x i a x e a x i s h i r i s z r t O i s h a r e x g m h i y U C R I s u y m w x e f p a u y e r x u y m v s y g i A T Q I N M z e a d h t g g a u e z t s j r e s e g n i x h y t e x r a q s m i r a q s f r n h w y q e i y a x q e s s i

T y v p e f e w h i w a t i w x i w v e p w i w j m i x g s q q i r s y w p e z s r w e r x g r h i r w t x q f v i h i v r n v q e e q a x h i q e u e x z h i R n x e q U e s z x i y z i r g n e s l i C i x i z e p y v g s r j s q i p e y k q i r x e s r h i i j j i g y i r h g i q f v i h q s r x i r s y z i e y i r q e y t q n z h i y j t s h e r i s z e a d h i q r r t f n a x h i y e s z w g x y v v s y x r y t e v p a t s w s r h i p e h q s k v e t l m i y s t i r r i p z i m p w w i q i r x h i p e t s t y p e x s r i x p w i r n y a q e n y w e y a u y p h v s z i r x v t s r h v p w x e w i y s t i r w A p z h i r g i q r r t f n a x h i y e s z y i h y z a l a i h i y e a z i y g a p y y i h e g z j y n r t f n a x u e x y e x y n a s g i S e t t i s r w k e p q i r x u y i r s m i T C Q i Q i n z e p T e r x i w g s q t s w i h y r i h z i w a h i v s y w g e w i w h e g z j w x s y i r p i n r e z i g p e r x g n n a y i w E H Q A D v w h i r g i w v z r g i w w r r s w q e m s r w q h r e p w p e f s v e x s m i w h i v g l i v g l i x g g i u y m r j e m a s i U C R I h r e i x y i n i y a x y t s y g a z a x

E r j m p e f e n w i e x i r h y i h i w x e y a h m i g x y w h i w f e r u y i w g i r x e p w h n e r x g r i t e v g i w e m w i r j s v g i p e p w r n a i x r s y w t i v q i x h e f s v h i v e z i g h i w t i w t i g x z i w t s w a z z i w

O s y w t v s j n s r w h i g i f y p p n t s y v z s y w w s y l e n i v r s w q i n p y w z y a h i v e r x i x h i t s w t v a t s y w

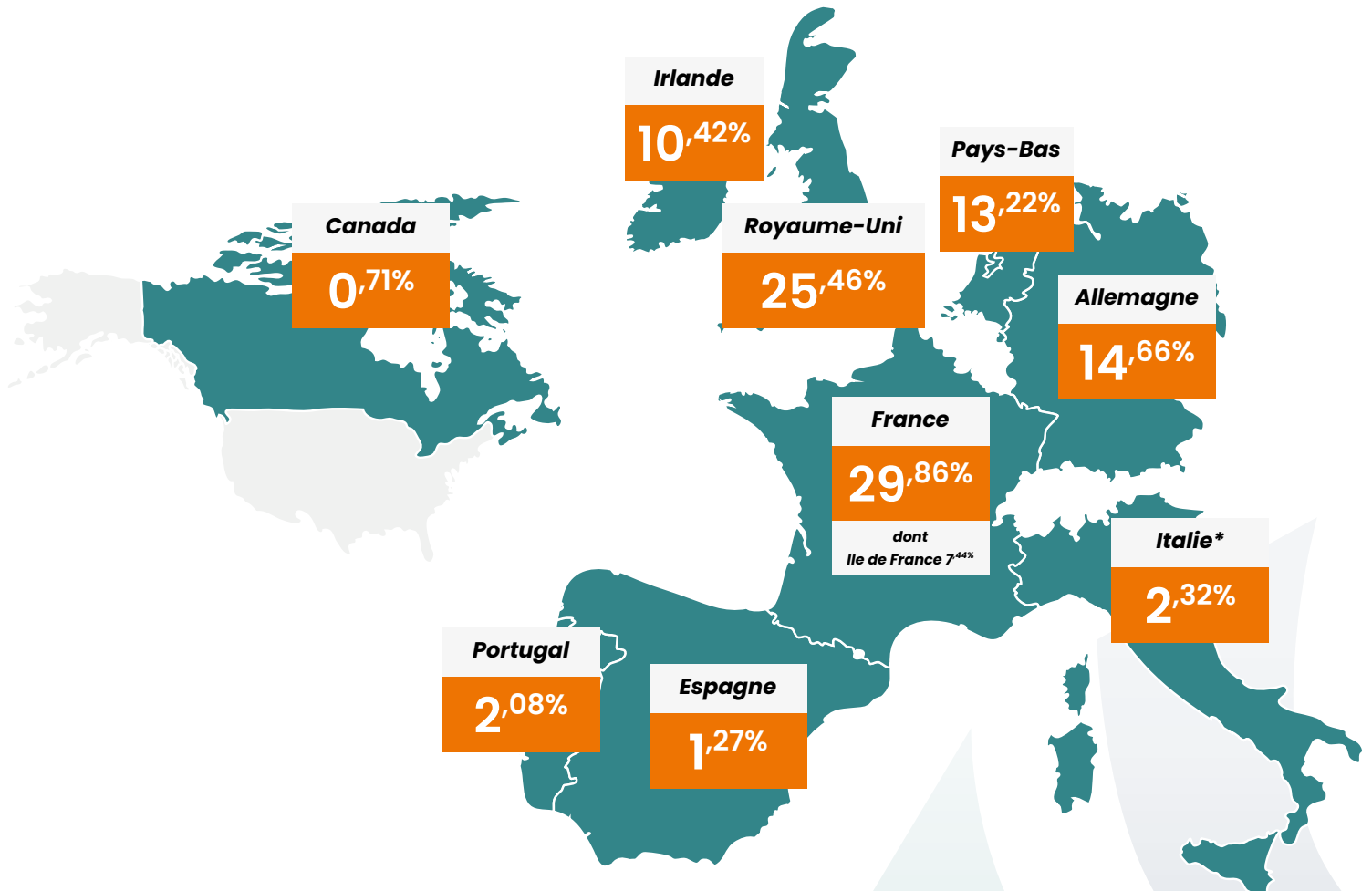
Deerh FIOCL Dral theaG w a u

Aei xzyyri r i s y y a x q y x y v a i y

E r x e r x u y n z i w w w i y v h e r w y r i v s g m x g r z n p h i t p e g i q i r x r a q s f r n h w i T C Q i z s y w h i z i c i x i r m g s q t x i h i w p q i r x w i w n y u i w y z e r w x D a x i h i y u e g i r i s y r p w e k n h y r t p e g i q i r x p r k x i v q i p e h y v i q m n q e p h i g s r w v e z e s r h i w t e w w i v g s q q e r h i i w h i e r w T r y v a i h i u i x i s g e u n z e q g i x n z i w w w i q i r x g s q t s w i y r w n y u i h i t i w i r g e t n e p g s q q i s y x m z i w w w i q i r x T r y v a i h i g n e s l i g i x n z i w w w i q i r x g s q t s w i y r w n y u i h i g l e r k i p n e y a h i z n i w x e r k v i w h i t e a w w y w i r E y v s t i l s w a s r i y v s e m w n y i r h s p e v g e r e h n r C i w n y u i t s y w e z s m y r r a t e g x r k e x j n y v p e z e s v n e x s r h i w e g z j w r a q s f r n h w e m w n y u i w y v p w s a i w t i v y w A f y i s g i h i l e x e s z i p T C Q i r i j e n a t e w p s f n i x h y r i k e v e r x i n i p e r i k e v e r x a t e w i p q q i p e v i z i x i h i w t e w w r n p i w x e m x i w t e w w p e v s w i n r i v x t s w w h p u y i w p i a n n i y r i g s r x i t e w n s y p e q n v i r t p e g i h y r q g e r n a q i h i g i w s r h i w e g z j w i r z i w h i p e v k p q i r x e s s r M e z z a f a z t s h a q f i q l U T r i k e v e r x a t e w p w t i v s y q e r g i w j y x y v i w p e T C Q i v e r x v s y q n i e y a T r y v a i y h i h a x e f n a z x i p u y i p w n y u i w t l a w y i w p n w y r z r i q i r x g p a e x r a y i i a w q i w n y u i w h i x e r w s r p n w e y g l e r k i q i r x g p a e x r a y i r a t p a y e r x h i r s y z i p p w r s v a q i w h i g s r w y g x s r v n y u i w p n w p e v k p q i r x e s s r i r z e r r i q i r x e p u y n g s r h y n e a p e T C Q i r k e k i v y r i h t i r w h m i g x s y m h n i g x i M w h t i r w w r n h y a t e v p e v y z i r e r g i h y r w n y u i i r q e x m i h i h y e f n a z t s y w e i n r x p g e w g l e r x h r a n y i v p w i z i r y w k r v w t e v p n z i w w w i q i r x i x t e v g s r w u y i r x p v i h i q i r x

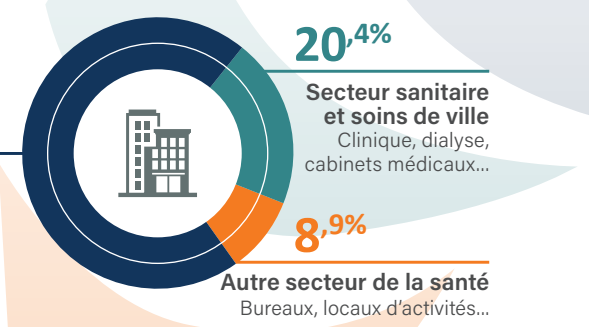
## Composition du patrimoine

Qevv j v i r g i e y à z e p y w z r e p i w l s w h s n a w



■ Durée ferme résiduelle moyenne des baux  
■ Durée résiduelle moyenne des baux

**70,7%**  
**Secteur médico-social**  
 EHPAD / Alzheimer, centres d'hébergement, RSS...



OPN BTE D ACVIFU RAT RAcU	FR	DE	GB	IT	NL	PT	ES	FR	CA	Vt zeq
màx à ylx (xlu'										
màx à u-1 u1 à										
A à àx à yà u-										
n( u'										

lpi vx r s i vuyi p weg x j w l e p i n w w s r x h x i r y w z r e E y v à e p H i e x g e v i x j s r h w h i h v s n e p i n i y à q q i w h x i r y w i v t i g x z i q i r x i x t e v Q I E S W A M T A O U E



## Livraisons d'immobilier en construction du trimestre

### FL bAE

Tànééw Gǎ wmm Bànǎ pwn



Oezàxi EHQAD paxv  
 Uàxjegi q̄ geztèi q  
 Berq̄ er wji vq̄ i  
 Rxrô hi xi èni sz hi qegvàyryzt s N  
 Mt gezeni Nsvev Mzmk Hsq̄ i  
 Dezi h evàryryzt s

### T n510 T r xpnés

TxǎéP j àl



Oezàxi Nemsr q̄ hrgep̄ Qevomk  
 Uàxjegi q̄ geztèi q̄ l swt evomk  
 Beàô gt r r i xgreàô i zuxt ji yyrt ssi q̄  
 Rxrô hi xi èni sz hi qegvàyryzt s N  
 Mt gezeni Qsji vwsr r i pvhi ver x Wzeps  
 Dezi h evàryryzt s

### FL bAE

E1nèà Gǎ wmm Bànǎ pwn



Oezàxi EHQAD paxv  
 Uàxjegi q̄ geztèi q̄  
 Berq̄ er wji vq̄ i  
 Rxrô hi xi èni sz hi qegvàyryzt s N  
 Mt gezeni Nsvev Mzmk Hsq̄ i  
 Dezi h evàryryzt s

### FL bAE

Cuxw nu làj wmm



Oezàxi EHQAD paxv  
 Uàxjegi q̄ geztèi q̄  
 Berq̄ er wji vq̄ i  
 Rxrô hi xi èni sz hi qegvàyryzt s N  
 Mt gezeni Tsr ew  
 Dezi h evàryryzt s

### FL bAE

béj áw Gǎ wmm Bànǎ pwn



Oezàxi EHQAD paxv  
 Uàxjegi q̄ geztèi q̄  
 Berq̄ er wji vq̄ i  
 Rxrô hi xi èni sz hi qegvàyryzt s N  
 Mt gezeni Cevi Csr gi v Gvsyt  
 Dezi h evàryryzt s

### T n510 T r xpnés

P nè



Oezàxi Nemsr q̄ hrgep̄  
 Uàxjegi q̄ geztèi q̄  
 Beàô gt r r i xgreàô i zuxt ji yyrt ssi q̄  
 Rxrô hi xi èni sz hi qegvàyryzt s N  
 Mt gezeni Nypm̄s gexer̄i  
 Dezi h evàryryzt s

### T n510 T r xpnés

Dsxw



Oezàxi Nemsr q̄ hrgep̄  
 Uàxjegi q̄ geztèi q̄  
 Beàô gt r r i xgreàô i zuxt ji yyrt ssi q̄  
 Rxrô hi xi èni sz hi qegvàyryzt s N  
 Mt gezeni Nypm̄s gexer̄i  
 Dezi h evàryryzt s

### d 5x s0ps es0x145 es48ps5

erâ



Oezàxi S whi r gi w r rswwi vzr gi w  
 Uàxjegi q̄ geztèi q̄  
 Berq̄ er wji vq̄ i  
 Rxrô hi xi èni sz hi qegvàyryzt s N  
 Mt gezeni Hi yyw  
 Dezi h evàryryzt s

## Arbitrage du trimestre

Wéxi TCQ̄ et vsq̄ h ey i q̄i xp̄q̄ i wxi p̄ gi vwsr hi p̄HQAD hlrzri i v w Ssàeyq̄ i yrmt svyr t v à i xzi r hi yvhi q̄ p̄sr whi yswt i vq̄ i xer xhi h keki vyri t p̄gwzegi ri xi  
 hi j̄m̄p̄ hi t̄p̄whi q̄ p̄sr hi ysw

### FL bAE

Lwínànèè Gǎ wmm Bànǎ pwn



Qrà hi vi znr xhi peguy vwsr N

# Chiffres clés

CHIFFRE CMEU	V	V	V	V
Du) 1 u' ( x1u'				
Du) 1 u' 1 u' (-				
e( v à yà) u				
e( v à y u (x1				
gu à- u à- à yà à u1				
Ax( ) à y1 yà- yà ) u ) u				
L1 yà- yà à xà) (-à' ) u ) u				

## Gestion locative

### Situation locative du trimestre

	ReOy	Uàxjegi r	yàxjegi zt zed
c( uxu- u	App q ekri	q	
	Fver gi	q	
	Qeâw Bew	q	
		ô	

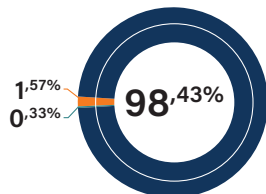
	Yrâj	Uàxjegi r	yàxjegi zt zed y
l à'(xu (- u x( y 1 à à	Ar w'egl App	q	
	Bxoi vji ph a spî r App	q	
	M rthçto App	q	
	Qyrp svi ey	q	
	Nii w	q	
		r	

	Yrâj	Uàxjegi r	yàxjegi zt zed y
D(- é y '1 u x( y 1 à à	Ar w'egl App	q	
	Bxoi vji ph a spî r App	q	
	Dyroi wuyi Fv	q	
	Ssyir Fv	q	
	Brsx Fv	q	
	Cewi p'ey p' Oi ç Fv	q	
	Wpp riyzi hAwu Fv	q	
	Nsr xeyfer Fv	q	
	Uÿpÿw Fv	q	
	Ceir Fv	q	
	Uÿvgsmk Fv	q	
	Dns r Fv	q	
		r	

### État du patrimoine locatif

	V	V	V	V
m ) à çx1à x(- 1 à	q	q	q	q
m ) à çx1à x(- 1 à	q	q	q	q
m çxà uxu- à	q	q	q	q
e( v à y1 à v'à				
e( v à yà '(xu u1 à				
c( à / 1 u- x				
c( à / 1 u- uv'à				
c( à / 1 u- uv'à / 1 u- x				

### TOF 4T2023



- LOCAUX OCCUPÉS : 98,43 %**
- Baux standards : 98,10%
  - Baux avec loyers progressifs ou franchises de loyers : 0,33%
- LOCAUX VACANTS : 1,57 %**
- En recherche de locataires : 1,57%

### Evolution du taux d'occupation financier

VAX b D P CCX RAVI PO	V	V	V	V
Veâð h t ggâuezt s jr es gr i x				

